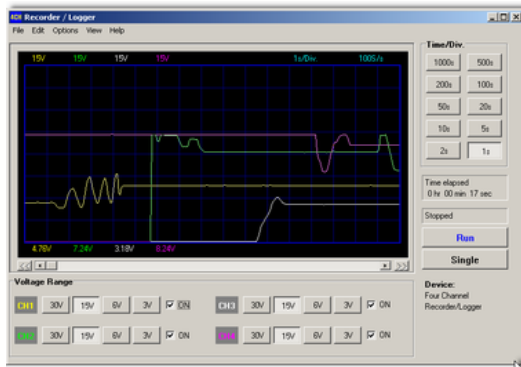
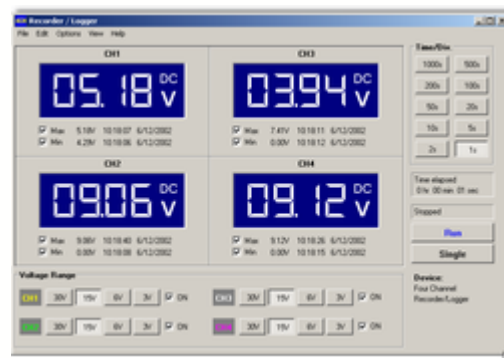




4 CHANNEL USB RECORDER / LOGGER



PCS10 / K8047



**USB driver installation
instructions**

Table of Contents

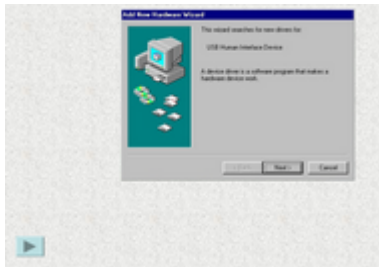
Part I Español	3
1 USB driver installation	3
fig1	3
fig2	4
fig3	4
fig4	5
fig5	5
fig6	5



1 Español

1.1 USB driver installation

Introduzca el CD PC-LAB2000 (incl.) en el PC y ejecute el procedimiento para instalar el PC-LAB2000 en el disco duro. Es posible que ya haya instalado el PC-LAB2000 para otro producto de nuestro gama (PCS100, PCS500, PCG10, etc.). Sólo use Rev 1.30 o más.



1.1.1 fig1



Conecte el K8047/PCS10 al conector interface USB de su ordenador mediante el cable USB (incl.). Si necesario, haga clic en el botón de la pantalla "NEXT" para instalar el driver USB H.I.D. Verifique si se ilumina el LED verde (POWER)

1.1.2 fig2



Vuelva a hacer clic en "NEXT"

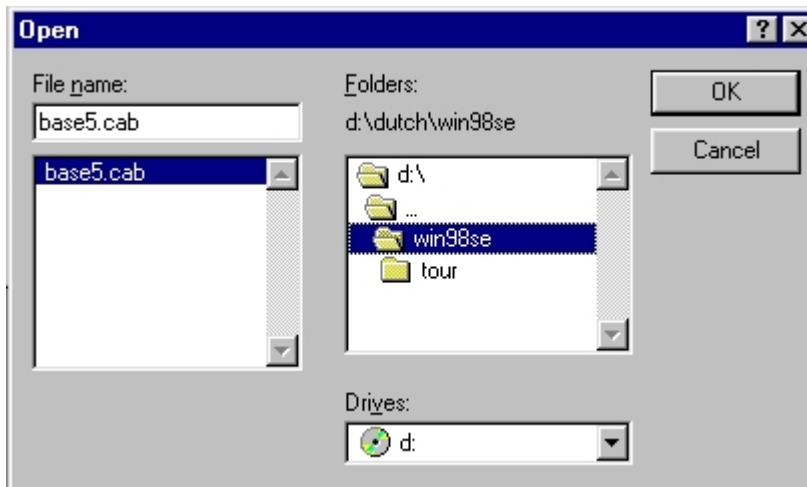
1.1.3 fig3



Indique el lugar del CD Windows 98 SE o de los ficheros driver Windows 98 SE (*.CAB)

1.1.4 fig4

Si necesario, introduzca el CD Windows 98 SE original en el lector CD-ROM.

1.1.5 fig5

Indique el lugar correcto de los ficheros driver si esto no se hace automáticamente

1.1.6 fig6

La instalación del driver ha lograda si se visualiza la próxima pantalla. Haga clic en "Finish"

Velleman Instruments is a division of
Velleman Components NV.
Legen Heirweg 33
9890 Gavere
Belgium

Internet site : <http://www.velleman.be>
E-mail : support@velleman.be