

Controlar y certificar la seguridad eléctrica de cuadros, máquinas y equipamientos conforme a las normas europeas:



- IEC 60204-1
- IEC 60335-1
- IEC 60439-1
- IEC 60598-1
- IEC 60745
- IEC 60755
- IEC 60950
- IEC 61010-1
- IEC 61029
- IEC 61558-1
- EN 60065
- VDE 701 T1
- VDE 702 T1

• **C.A 6150**

**ensayo de rigidez dieléctrica y
medida de resistencia de aislamiento**

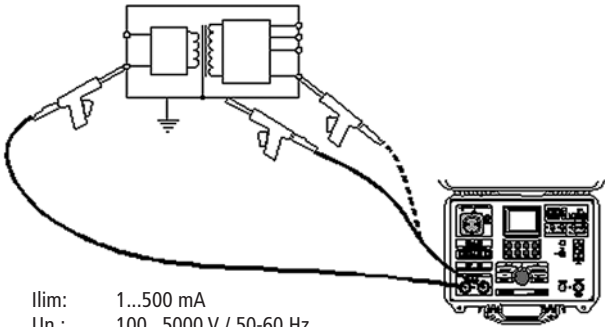
• **C.A 6160**

un **instrumento único** para **todos los ensayos** requeridos: rigidez dieléctrica, continuidad y caída de tensión, medida de resistencia de aislamiento, medida de las corrientes de fuga, medida de los tiempos de descarga y prueba funcional.

Características comunes:

- una función **AUTOTEST** para la ejecución automática de una secuencia de medidas.
- una **amplia memoria**: se pueden guardar hasta 1.600 medidas.
- un **software** para descargar los datos memorizados, crear informes de medida y programar las secuencias de ensayo.
- se suministran con la totalidad de los accesorios requeridos para las medidas.

RIGIDEZ DIÉLECTRICA

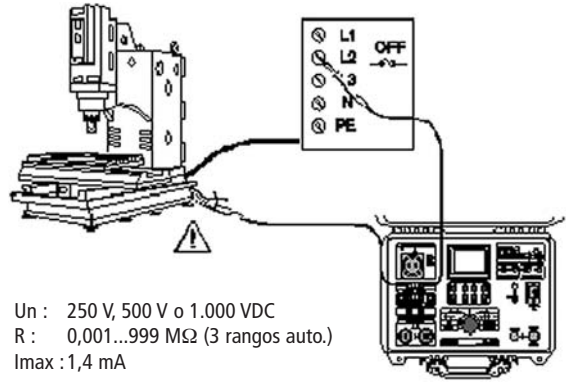


Ilim: 1...500 mA
 Un : 100...5000 V / 50-60 Hz
 Ptransfo : 500 VA

2 modos de medida:

- estándar: ajuste de Un e Ilim / selección del modo de "quemado"
- programado: (t1, t2, t3, U1, U2) evolución en tensión / tiempo predefinida

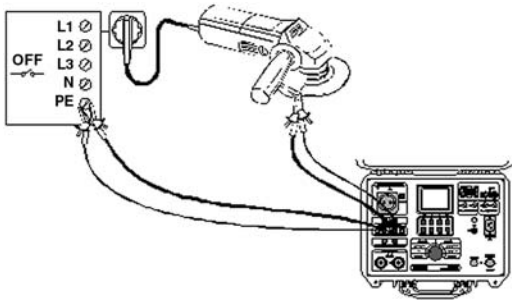
AISLAMIENTO



Un : 250 V, 500 V o 1.000 VDC
 R : 0,001...999 MΩ (3 rangos auto.)
 I_{max} : 1,4 mA

- tiempo de medida programable hasta 10 min.
- descarga automática después de la prueba

CONTINUIDAD Y CAÍDA DE TENSIÓN



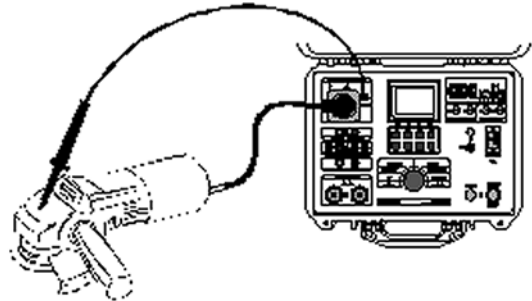
continuidad:

R : 0,001...100,0Ω
 I_{test} > 0,1 / 0,2 / 10 / 25 A
 U_{test} < 12 V / 50 Hz

caída de tensión:

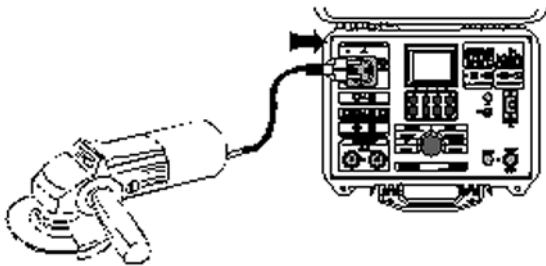
ΔU : 0,00...100 V
 I_{test} > 10 A (R : 0...500 mΩ)
 U_{test} < 12 V / 50 Hz

MEDIDA DE LAS CORRIENTES DE FUGA



- corriente de fuga: 0,00 a 20,0 mA
- corriente de fuga de sustitución: 0,00 a 20,0 mA
- corriente de fuga de contacto: 0,00 a 2,00 mA

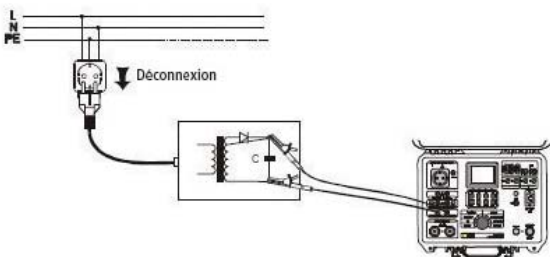
PRUEBA FUNCIONAL



medida:

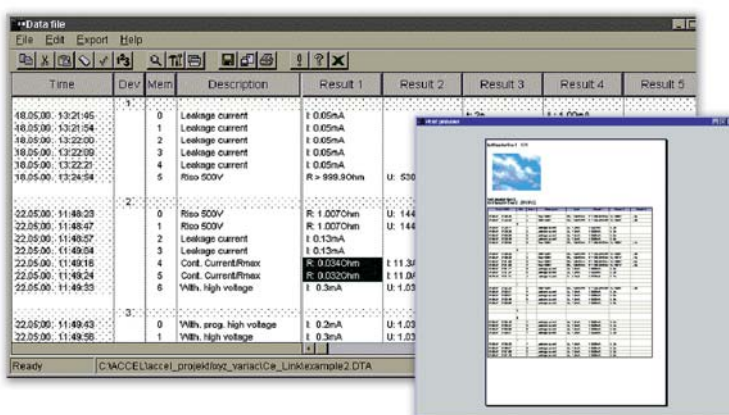
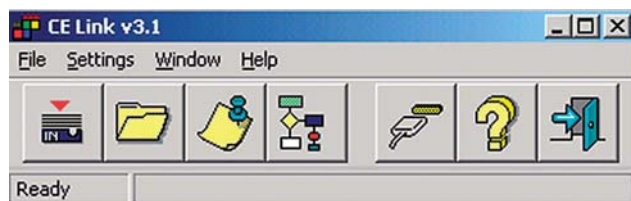
- potencia activa y aparente,
- factor de potencia,
- tensión, corriente y frecuencia.

TIEMPO DE DESCARGA



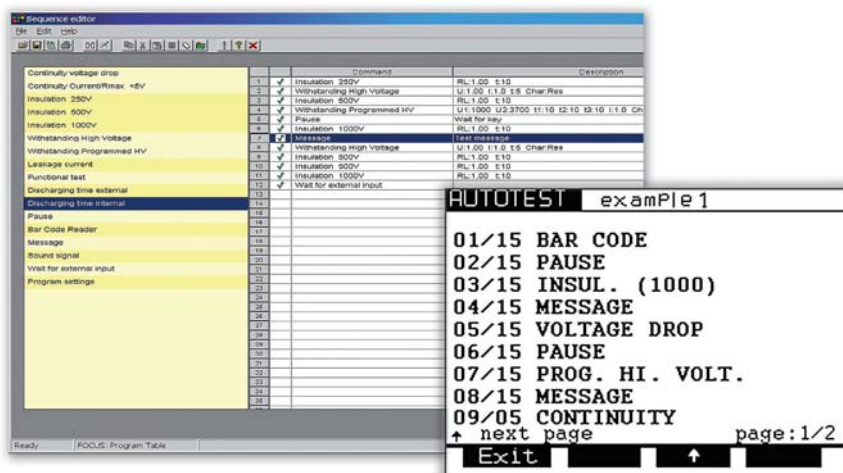
- tiempo de descarga externa: a nivel de una toma de red
- tiempo de descarga interna: a nivel de los componentes internos del dispositivo bajo prueba.





- Descargar (manual o automáticamente) los datos memorizados en el controlador

- Crear informes de medida



- Programar las secuencias AUTOTEST, procedimientos que pueden incluir hasta 30 comandos (medidas, mensajes, ...).
- Se podrá programar una secuencia por usuario, por tipo de dispositivo registrado o por norma de control.

- Estas secuencias serán enviadas posteriormente al controlador.

Características generales:

- Tensión de alimentación: 230 V / 50-60 Hz
- Potencia máx.: 500 VA
- Pantalla LCD matriz de puntos con retroiluminación permanentemente
- Interfaz RS232
- Señales de control remoto/telemando: MARCHA/PARO, GUARDAR
- Conector para un lector de código de barras tipo EAN13
- Conformes a EN 61010-1 y EN 61326.
- Categoría de sobretensión: Cat. III 300 V, Cat. II 600 V
- Grado de polución: 2 - Clase de protección: I
- Índice de protección (cerrado): IP 50
- Dimensiones: 410 x 175 x 370 mm
- Pesos: 13,5 kg (C.A 6160) o 12,5 kg (C.A 6150)

ACCESORIOS OPCIONALES

Software para PC	P01.1019.96
Pedal de mando remoto	P01.1019.16
Lámparas de señalización (verde / rojo)	P01.1019.17

PARA PEDIDOS

C.A 6150

Medidor rigidez dieléct. / megóhmetro (EURO) P01.1457.01
Medidor C.A 6150 en versión (GB) P01.1457.01A

Se suministra con una bolsa de transporte que incluye:

- 1 cable de alimentación (EURO o GB)
- 2 pistolas de ensayo de rigidez dieléctrica con cable de 2 m
- 2 cables de medida de aislamiento 3 m (1 rojo, 1 negro)
- 2 pinzas cocodrilo (1 roja, 1 negra)
- 2 puntas de prueba (1 roja, 1 negra)
- 5 manuales de usuario (5 idiomas)

C.A 6160

Controlador de cuadros, máquinas y equipamiento eléctrico (EURO) P01.1458.01
Controlador C.A 6160 en versión (GB) P01.1458.01A

Se suministra con una bolsa de transporte que incluye:

- 1 cable de alimentación (EURO o GB)
- 2 pistolas de ensayo de rigidez dieléctrica con cable de 2 m
- 2 cables de medida de aislamiento, 3 m (1 rojo, 1 negro)
- 4 pinzas cocodrilo (2 rojas, 2 negras)
- 2 puntas de prueba (1 roja, 1 negra)
- 4 cables de test de continuidad, 2,5 m (2 rojos, 2 negros)
- 1 cable para medir el tiempo de descarga (EURO o GB)
- 5 manuales de usuario (5 idiomas)



Pedal de mando remoto

Lámparas de señalización