

Carraca 8004 A Zyklop Metal, cuadradillo de 1/4" y con palanca de inversión de giro, 1/4" x 141 mm  
La carraca Zyklop Metal Switch, 1/4"



GTIN:	4013288174024	Dimensión:	214x50x25 mm
N° de pieza:	05004004001	Peso:	120 g
N° de artículo:	8004 A	País de origen:	CZ
		Partida arancelaria:	82041100

- Un cómodo cambio del sentido de giro gracias a la palanca de conmutación
- Carraca extremadamente delgada con palanca larga
- Ángulo de retorno de tan sólo 5°
- Fijación segura de los vasos
- Para llaves de vaso de 1/4" con retención por bola

Carraca Zyklop Metal con palanca de inversión. Una geometría delgada que también permite trabajar en espacios de montaje muy estrechos. Gracias al dentado fino de 72 dientes se consigue un ángulo de recuperación de tan sólo 5°. Con palanca de inversión para un cambio del sentido muy cómodo. Con función de bloqueo seguro de los vasos. La carraca está elaborada por completo en material metálico forjado (al cromo-molibdeno) para disponer así de una robustez especialmente alta y una larga vida útil.



Enlace web

[https://products.wera.de/es/carracas\\_y\\_acesorios\\_zyklop\\_las\\_carracas\\_zyklop\\_las\\_carracas\\_zyklop\\_1\\_4\\_la\\_carraca\\_zyklop\\_metal\\_switch\\_1\\_4\\_8004\\_a.html](https://products.wera.de/es/carracas_y_acesorios_zyklop_las_carracas_zyklop_las_carracas_zyklop_1_4_la_carraca_zyklop_metal_switch_1_4_8004_a.html)

Wera - 8004 A  
05004004001 - 4013288174024

Wera Werkzeuge GmbH  
Korzter Straße 21-25  
D-42349 Wuppertal  
Tel: +49 (0)2 02 / 40 45-0  
E-Mail: info@wera.de

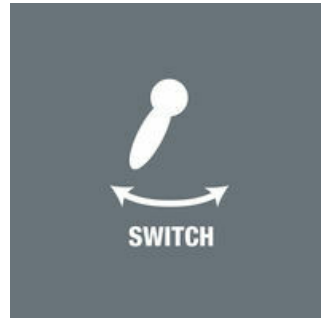
**Carraca 8004 A Zyklop Metal, cuadradillo de 1/4" y con palanca de inversión de giro, 1/4" x 141 mm**  
**La carraca Zyklop Metal Switch, 1/4"**



**Zyklop Metal Switch**

**Delgada**

**Reversible**



Los espacios de trabajo son cada vez más estrechos todo es más compacto, así que también las carracas tienen que dominar situaciones cada vez con menos espacios. Wera ha solucionado este problema. Para esto, nuestros especialistas se han ocupado de forma especialmente intensa con los espacios de trabajo superestrechos. El resultado es nuestra carraca extremadamente delgada y robusta con el nombre Zyklop Metal que dispone de una palanca extralarga. Y si el cambio del sentido de giro debe realizarse de forma especialmente rápida, el útil preciso es la carraca Zyklop Metal Switch con palanca de inversión de giro.

Los espacios de trabajo son cada vez más estrechos todo es más compacto, así que también las carracas tienen que dominar situaciones cada vez con menos espacios. Wera ha solucionado este problema. Para esto, nuestros especialistas se han ocupado de forma especialmente intensa con los espacios de trabajo superestrechos. El resultado es nuestra carraca extremadamente delgada y robusta con el nombre Zyklop Metal que dispone de una palanca extralarga. Y si el cambio del sentido de giro debe realizarse de forma especialmente rápida, el útil preciso es la carraca Zyklop Metal Switch con palanca de inversión de giro.

Extremadamente delgada. Una palanca larga. Gran robustez. Carraca forjada enteramente de metal de cromo-molibdeno.

Un cambio del sentido de giro muy cómodo gracias a la palanca de inversión.

**Ángulo de recuperación pequeño**

**Bloqueo por bola**



Dentadura fina con 72 dientes para un ángulo de recuperación de tan sólo 5°



El bloqueo por bola hace que los vasos y los demás accesorios se sostengan de forma segura, lo cual significa que se obtiene una seguridad fiable durante los trabajos en uniones atornilladas.

**Enlace web**

[https://products.wera.de/es/carracas\\_y\\_accesorios\\_zyklop\\_las\\_carracas\\_zyklop\\_las\\_carracas\\_zyklop\\_1\\_4\\_la\\_carraca\\_zyklop\\_metal\\_switch\\_1\\_4\\_8004\\_a.html](https://products.wera.de/es/carracas_y_accesorios_zyklop_las_carracas_zyklop_las_carracas_zyklop_1_4_la_carraca_zyklop_metal_switch_1_4_8004_a.html)

Wera - 8004 A  
05004004001 - 4013288174024

Wera Werkzeuge GmbH  
Korzter Straße 21-25  
D-42349 Wuppertal  
Tel: +49 (0)2 02 / 40 45-0  
E-Mail: info@wera.de

Carraca 8004 A Zyklop Metal, cuadradillo de 1/4" y con palanca de inversión de giro, 1/4" x 141 mm  
La carraca Zyklop Metal Switch, 1/4"



Más variantes de esta familia de productos:



inch



mm



mm



mm

05004004001	1/4"	141	19	22
-------------	------	-----	----	----

Enlace web

[https://products.wera.de/es/carracas\\_y\\_accesorios\\_zyklop\\_las\\_carracas\\_zyklop\\_las\\_carracas\\_zyklop\\_1\\_4\\_la\\_carraca\\_zyklop\\_metal\\_switch\\_1\\_4\\_8004\\_a.html](https://products.wera.de/es/carracas_y_accesorios_zyklop_las_carracas_zyklop_las_carracas_zyklop_1_4_la_carraca_zyklop_metal_switch_1_4_8004_a.html)

Wera - 8004 A

05004004001 - 4013288174024

Wera Werkzeuge GmbH

Korzter Straße 21-25

D-42349 Wuppertal

Tel: +49 (0)2 02 / 40 45-0

E-Mail: [info@wera.de](mailto:info@wera.de)

## 8004 A Zyklop Metal Ratchet with switch lever and 1/4" drive, 1/4" x 141 mm

### The Zyklop Metal Ratchet Switch, 1/4"



<b>EAN:</b>	4013288174024	<b>Size:</b>	214x50x25 mm
<b>Part number:</b>	05004004001	<b>Weight:</b>	120 g
<b>Article number:</b>	8004 A	<b>Country of origin:</b>	CZ
		<b>Customs tariff number:</b>	82041100

- Convenient direction change thanks to switchover lever
- Extremely slim ratchet with long lever
- Return angle of only 5°
- Secure socket locking
- For 1/4" square sockets with ball lock

Zyklop Metal ratchet with switchover lever. Slim design for work in even very confined spaces. The 72 fine-pitched teeth allow a small return angle of 5°. Comes with a switchover lever for convenient direction change and secure socket locking function. Forged, full metal ratchet (chrome-molybdenum steel) for particularly high robustness and long service life.



#### Web link

[https://products.wera.de/en/zyklop\\_ratchets\\_and\\_accessories\\_the\\_zyklop\\_ratchets\\_the\\_zyklop\\_ratchets\\_1\\_4\\_the\\_zyklop\\_metal\\_ratchet\\_switch\\_1\\_4\\_8004\\_a.html](https://products.wera.de/en/zyklop_ratchets_and_accessories_the_zyklop_ratchets_the_zyklop_ratchets_1_4_the_zyklop_metal_ratchet_switch_1_4_8004_a.html)

Wera - 8004 A  
05004004001 - 4013288174024

Wera Werkzeuge GmbH  
Korzter Straße 21-25  
D-42349 Wuppertal  
Tel: +49 (0)2 02 / 40 45-0  
E-Mail: [info@wera.de](mailto:info@wera.de)

The Zyklop Metal Ratchet Switch, 1/4"

Zyklop Metal Switch



Due to the ever-more confined working environment, space is becoming more and more an issue for the application of ratchets. Our product developers therefore intensively occupied themselves with the issue of confined working spaces, and Wera has now solved this problem. The extremely slim and robust Zyklop Metal ratchet with a long lever was what emerged. When the change in direction needs to be quick, the Zyklop Metal Switch ratchet is the right tool. When the socket must not get lost and a coincidental change of direction has to be avoided at all cost, the Zyklop Metal Push is the correct choice.

Due to the ever-more confined working environment, space is becoming more and more an issue for the application of ratchets. Our product developers therefore intensively occupied themselves with the issue of confined working spaces, and Wera has now solved this problem. The extremely slim and robust Zyklop Metal ratchet with a long lever was what emerged. When the change in direction needs to be quick, the Zyklop Metal Switch ratchet is the right tool. When the socket must not get lost and a coincidental change of direction has to be avoided at all cost, the Zyklop Metal Push is the correct choice.

Slim design



Forged, full metal ratchet (chrome-molybdenum) that is extremely robust with a long service life; slim design to enable work in very confined spaces.

Reversible



Switch lever for convenient change of direction.

Small return angle



Fine-pitched with 72 teeth for a return angle of only 5°

Ball lock



The ball lock ensures sockets and accessories are securely fitted, providing increased safety during operation. A short press on the release button allows the tool to be changed quickly.

Further versions in this product family:



inch



mm



mm



mm

Web link

[https://products.wera.de/en/zyklop\\_ratchets\\_and\\_accessories\\_the\\_zyklop\\_ratchets\\_the\\_zyklop\\_ratchets\\_1\\_4\\_the\\_zyklop\\_metal\\_ratchet\\_switch\\_1\\_4\\_8004\\_a.html](https://products.wera.de/en/zyklop_ratchets_and_accessories_the_zyklop_ratchets_the_zyklop_ratchets_1_4_the_zyklop_metal_ratchet_switch_1_4_8004_a.html)

Wera - 8004 A  
05004004001 - 4013288174024

Wera Werkzeuge GmbH  
Korzerter Straße 21-25  
D-42349 Wuppertal  
Tel: +49 (0)2 02 / 40 45-0  
E-Mail: info@wera.de

8004 A Zyklop Metal Ratchet with switch lever and 1/4" drive, 1/4" x 141 mm

The Zyklop Metal Ratchet Switch, 1/4"



**Web link**

[https://products.wera.de/en/zyklop\\_ratchets\\_and\\_accessories\\_the\\_zyklop\\_ratchets\\_the\\_zyklop\\_ratchets\\_1\\_4\\_the\\_zyklop\\_metal\\_ratchet\\_switch\\_1\\_4\\_8004\\_a.html](https://products.wera.de/en/zyklop_ratchets_and_accessories_the_zyklop_ratchets_the_zyklop_ratchets_1_4_the_zyklop_metal_ratchet_switch_1_4_8004_a.html)

Wera - 8004 A

05004004001 - 4013288174024

Wera Werkzeuge GmbH

Korzter Straße 21-25

D-42349 Wuppertal

Tel: +49 (0)2 02 / 40 45-0

E-Mail: [info@wera.de](mailto:info@wera.de)

# 8004 A Cliquet Zyklop Metal avec levier d'inversion, à carré 1/4", 1/4" x 141 mm

Le cliquet Zyklop Metal Switch, 1/4"



<b>EAN:</b>	4013288174024	<b>Dimension:</b>	214x50x25 mm
<b>Numéro de pièce:</b>	05004004001	<b>Poids:</b>	120 g
<b>Numéro d'article:</b>	8004 A	<b>Pays d'origine:</b>	CZ
		<b>Numéro de tarif douanier:</b>	82041100

- Changement de sens commode grâce au levier d'inversion
- Cliquet extrêmement mince à long manche
- Angle de reprise de seulement 5°
- Fixation sûre de la douille
- Pour douilles à carré 1/4", avec blocage à bille

Cliquet Zyklop Metal avec levier d'inversion. Forme mince permettant d'œuvrer même dans les espaces très étroits. La fine denture (72 dents) permet un angle de reprise de 5° seulement. Changement de sens commode, par levier d'inversion. Doté d'une fonction sûre de verrouillage des douilles. Cliquet forgé 100 % métal (chrome-molybdène) pour une robustesse particulièrement élevée doublée d'une haute longévité.



## Lien

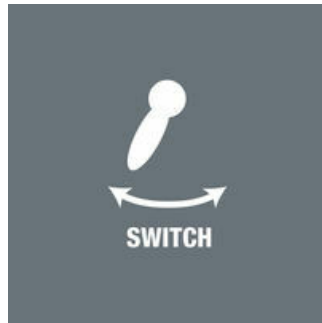
[https://products.wera.de/fr/cliquets\\_et\\_accessoires\\_zyklop\\_les\\_cliquets\\_zyklop\\_les\\_cliquets\\_zyklop\\_1\\_4\\_le\\_cliquet\\_zyklop\\_metal\\_switch\\_1\\_4\\_8004\\_a.html](https://products.wera.de/fr/cliquets_et_accessoires_zyklop_les_cliquets_zyklop_les_cliquets_zyklop_1_4_le_cliquet_zyklop_metal_switch_1_4_8004_a.html)

Wera - 8004 A  
05004004001 - 4013288174024

Wera Werkzeuge GmbH  
Korzter Straße 21-25  
D-42349 Wuppertal  
Tel: +49 (0)2 02 / 40 45-0  
E-Mail: info@wera.de

Le cliquet Zyklop Metal Switch, 1/4"

Zyklop Metal Switch



Les assemblages mécaniques sont de plus en plus compacts et les cliquets souvent trop massifs. Les cliquets aussi arrivent à leurs limites à l'étroit. Wera a résolu ce problème. Pour cela, nos développeurs ont étudiés des situations de travail dans des environnements exigus. En résulte le cliquet Zyklop Metal, extrêmement mince et robuste, mais relativement long. Changer le sens de vissage n'a jamais été aussi simple qu'avec le cliquet Zyklop Metal Switch.

Les assemblages mécaniques sont de plus en plus compacts et les cliquets souvent trop massifs. Les cliquets aussi arrivent à leurs limites à l'étroit. Wera a résolu ce problème. Pour cela, nos développeurs ont étudiés des situations de travail dans des environnements exigus. En résulte le cliquet Zyklop Metal, extrêmement mince et robuste, mais relativement long. Changer le sens de vissage n'a jamais été aussi simple qu'avec le cliquet Zyklop Metal Switch.

Géométrie mince



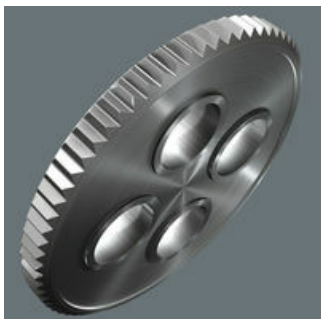
Minceur extrême. Long levier. Haute robustesse. Cliquet forgé 100 % métal en chrome-molybdène.

Réversible



Changement de sens commode par levier d'inversion.

Faible angle de reprise



Denture fine à 72 dents pour angle de reprise de 5° seulement

Blocage à bille



Le dispositif de blocage à bille permet un positionnement sûr des douilles et accessoires : serrage en toute sécurité.

Autres variantes de cette famille de produits:



inch



mm



mm



mm

05004004001	1/4"	141	19	22
-------------	------	-----	----	----

Lien [https://products.wera.de/fr/cliquets\\_et\\_accessoires\\_zyklop\\_les\\_cliquets\\_zyklop\\_les\\_cliquets\\_zyklop\\_1\\_4\\_le\\_cliquet\\_zyklop\\_metal\\_switch\\_1\\_4\\_8004\\_a.html](https://products.wera.de/fr/cliquets_et_accessoires_zyklop_les_cliquets_zyklop_les_cliquets_zyklop_1_4_le_cliquet_zyklop_metal_switch_1_4_8004_a.html)

Wera - 8004 A  
05004004001 - 4013288174024

Wera Werkzeuge GmbH  
Korzter Straße 21-25  
D-42349 Wuppertal  
Tel: +49 (0)2 02 / 40 45-0  
E-Mail: info@wera.de



**8004 A Cricchetto Zyklop Metal con levetta di inversione, attacco da 1/4", 1/4" x 141 mm**  
Il cricchetto Zyklop Metal Switch, 1/4"



<b>EAN/SE:</b>	4013288174024	<b>Dimensione:</b>	214x50x25 mm
<b>Parte No.:</b>	05004004001	<b>Peso:</b>	120 g
<b>Articolo no.:</b>	8004 A	<b>Paese di origine:</b>	CZ
		<b>Tariffa doganale no.:</b>	82041100

- Facile inversione del senso della rotazione grazie all'apposita levetta
- Forma snella con leva lunga
- Angolo di richiamo di soli 5 gradi
- Con blocco sicuro delle bussole
- Per inserti a bussola quadrati da 1/4" con sfera di fermo

Cricchetto Zyklop Metal con levetta per invertire il senso di rotazione. Forma snella per poter lavorare anche in spazi ristretti. La dentatura fine con 72 denti permette un angolo di richiamo di soli 5°. Facile inversione del senso di rotazione con blocco sicuro delle bussole. Cricchetto in metallo fucinato (cromo-molibdeno) per un'elevata robustezza e una durata nel tempo.



**Nesso**

[https://products.wera.de/it/cricchetti\\_e\\_accessori\\_zyklop\\_i\\_cricchetti\\_zyklop\\_i\\_cricchetti\\_zyklop\\_1\\_4\\_il\\_cricchetto\\_zyklop\\_metal\\_switch\\_1\\_4\\_8004\\_a.html](https://products.wera.de/it/cricchetti_e_accessori_zyklop_i_cricchetti_zyklop_i_cricchetti_zyklop_1_4_il_cricchetto_zyklop_metal_switch_1_4_8004_a.html)

Wera - 8004 A  
05004004001 - 4013288174024

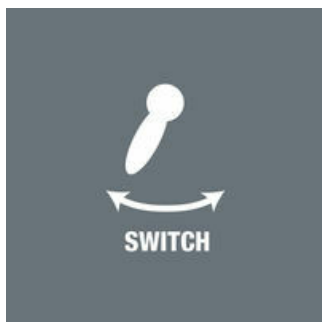
Wera Werkzeuge GmbH  
Korzter Straße 21-25  
D-42349 Wuppertal  
Tel: +49 (0)2 02 / 40 45-0  
E-Mail: [info@wera.de](mailto:info@wera.de)

# 8004 A Cricchetto Zyklop Metal con levetta di inversione, attacco da 1/4", 1/4" x 141 mm

Il cricchetto Zyklop Metal Switch, 1/4"



## Zyklop Metal Switch



A causa degli spazi di lavoro sempre più ridotti, diventa sempre più difficile lavorare anche con i cricchetti. La Wera ha risolto questo problema. I nostri progettisti si sono immedesimati in modo particolarmente intenso con spazi di lavoro ristretti. Il risultato è il cricchetto Zyklop Metal estremamente affusolato e robusto con una lunga leva. Quando bisogna invertire velocemente il senso di rotazione la scelta migliore è il cricchetto Zyklop Metal Switch.

A causa degli spazi di lavoro sempre più ridotti, diventa sempre più difficile lavorare anche con i cricchetti. La Wera ha risolto questo problema. I nostri progettisti si sono immedesimati in modo particolarmente intenso con spazi di lavoro ristretti. Il risultato è il cricchetto Zyklop Metal estremamente affusolato e robusto con una lunga leva. Quando bisogna invertire velocemente il senso di rotazione la scelta migliore è il cricchetto Zyklop Metal Switch.

## Forma affusolata



Forma affusolata. Leva lunga. Elevata robustezza. Cricchetto in metallo al cromo molibdeno fucinato.

## Reversibile



La levetta di cambio garantisce una comoda inversione del senso di rotazione.

## Angolo di richiamo minimo



Dentatura fine con 72 denti con un angolo di richiamo di soli 5°

## Bloccaggio a sfera



Il bloccaggio a sfera garantisce una sicura tenuta della bussola e degli accessori rendendo in questo modo il lavoro di avvitamento ancora più sicuro. Per cambiare l'utensile basta una breve pressione sul pulsante a scatto.

## Ulteriori varianti di questa famiglia di prodotti:



inch



mm



mm



mm

05004004001

1/4"

141

19

22

## Nesso

[https://products.wera.de/it/cricchetti\\_e\\_accessori\\_zyklop\\_i\\_cricchetti\\_zyklop\\_i\\_cricchetti\\_zyklop\\_1\\_4\\_il\\_cricchetto\\_zyklop\\_metal\\_switch\\_1\\_4\\_8004\\_a.html](https://products.wera.de/it/cricchetti_e_accessori_zyklop_i_cricchetti_zyklop_i_cricchetti_zyklop_1_4_il_cricchetto_zyklop_metal_switch_1_4_8004_a.html)

Wera - 8004 A

05004004001 - 4013288174024

Wera Werkzeuge GmbH

Korzter Straße 21-25

D-42349 Wuppertal

Tel: +49 (0)2 02 / 40 45-0

E-Mail: [info@wera.de](mailto:info@wera.de)