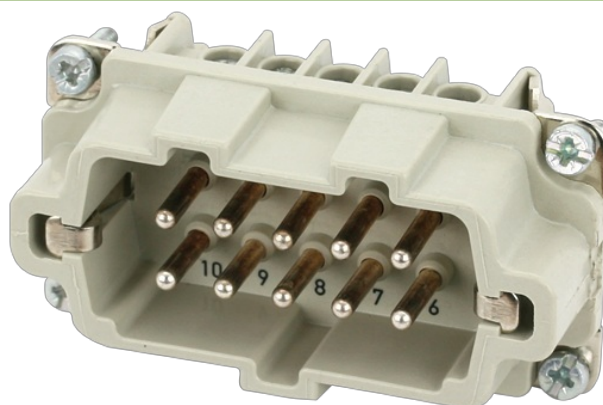


**B10 male 10-pole, screw t., 500 V, 16 A**

B10  
Macho  
10 polos  
Borne de tornillo  
Los datos técnicos se garantizan solo con componentes Murrelektronik.

**[Enlace al producto](#)****Ilustración**

El producto puede diferir de la imagen

**Homologaciones****Datos técnicos**

Nº de polos	10 + PE
Tipo de conexión	Borne de tornillo
Diámetro de conexión	0.5...2.5 mm <sup>2</sup> (AWG 20...14)
Cable-Ø incl. Aislamiento	max. 3.6 mm
Longitud de desforrado	7.5 mm
Voltaje de funcionamiento	500 V AC/DC
Corriente de trabajo	16 A
Categoría de sobretensión	III
Grupo de material	IIIb
Tensión de servicio	6.0 kV
Capacidad de carga de corriente	ver curva de derating
Resistencia de contacto	≤ 5 mΩ
Resistencia de aislamiento	≥ 10 <sup>8</sup> Ω
Ciclos de conexión	min. 500
Fuerza de inserción y retroceso	< 85 N
Fuerza de sujeción	> 150 N
Par de apriete (tornillo de fijación)	min. 0.5 Nm

**Características generales**

Tipo	Macho
------	-------

Medida	B10
Grado de contaminación	3
Dimensiones alto × ancho × fondo	33.2×33.9×63.4 mm
Material (transportador de contactos)	PA GF
Material (contacto)	Cobre (latón)
Material (superficie de contacto)	Ag
Clase de inflamabilidad	V-0 (acc. to UL 94)
Categoría climática	40/125/10
Rango de temperatura	-40...+125 °C

**Datos comerciales**

EAN	4048879638937
eClass	27143424
Número de tarifa arancelaria	85389099
País de origen	CZ
Unidad de embalaje	1