

B10 female 10-pole, screw t., 500 V, 16 A

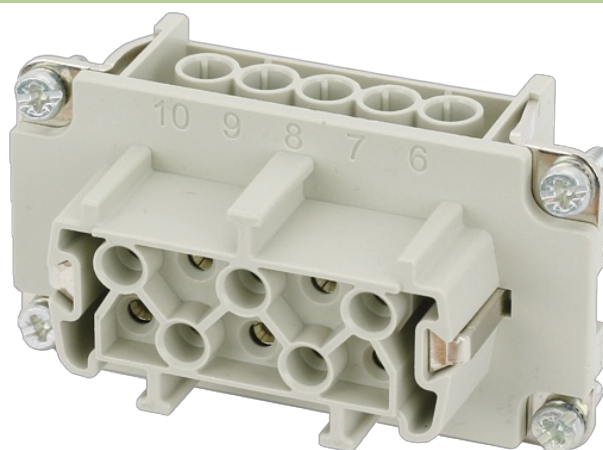
B10

Hembra

10 polos

Borne de tornillo

Los datos técnicos se garantizan solo con componentes Murrelektronik.

[Enlace al producto](#)**Ilustración**

El producto puede diferir de la imagen

Homologaciones**Datos técnicos**

Nº de polos	10 + PE
Tipo de conexión	Borne de tornillo
Diámetro de conexión	0.5...2.5 mm ² (AWG 20...14)
Cable-Ø incl. Aislamiento	max. 3.6 mm
Longitud de desforrado	7.5 mm
Voltaje de funcionamiento	500 V AC/DC
Corriente de trabajo	16 A
Categoría de sobretensión	III
Grupo de material	IIIb
Tensión de servicio	6.0 kV
Capacidad de carga de corriente	ver curva de derating
Resistencia de contacto	≤ 5 mΩ
Resistencia de aislamiento	≥ 10 ⁸ Ω
Ciclos de conexión	min. 500
Fuerza de inserción y retroceso	< 85 N
Fuerza de sujeción	> 150 N
Par de apriete (tornillo de fijación)	min. 0.5 Nm

Características generales

La información contenida en este folleto ha sido elaborada con el mayor cuidado

La responsabilidad por la exacta integridad y actualidad de la información se limita a una negligencia grave. Versión: 12/20

Murrelektronik Spain, S.L.U. | Parc Tecnològic del Vallès Centre d' Empreses de Noves Tecnologies | 08290 Cerdanyola del Vallès | Fon +34 93 582-0145 | Fax +34 93 582-4413 | shop@murrelektronik.es | shop.murrelektronik.es

Tipo	Hembra
Medida	B10
Grado de contaminación	3
Dimensiones alto × ancho × fondo	35.1×33.9×63.4 mm
Material (transportador de contactos)	PA GF
Material (contacto)	Cobre (latón)
Material (superficie de contacto)	Ag
Clase de inflamabilidad	V-0 (acc. to UL 94)
Categoría climática	40/125/10
Rango de temperatura	-40...+125 °C

Datos comerciales

EAN	4048879637886
eClass	27143424
Número de tarifa arancelaria	85389099
País de origen	CZ
Unidad de embalaje	1