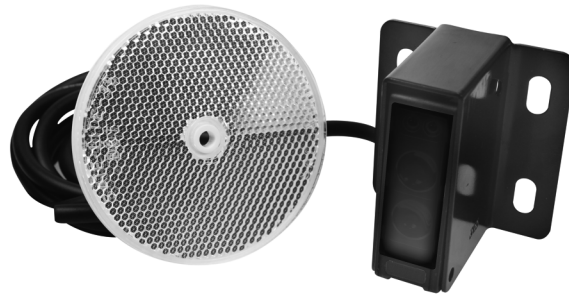


## PEM10D

Referencia Electrónica Embajadores:

SG35001

PHOTOELECTRIC BEAM SENSOR  
FOTO-ELEKTRISCHE SENSOR  
CAPTEUR PHOTOÉLECTRIQUE  
SENSOR FOTOELÉCTRICO  
FOTOELEKTRISCHE LICHTSCHRANKE



[www.electronicaembajadores.com](http://www.electronicaembajadores.com)

USER MANUAL  
GEBRUIKERSHANDLEIDING  
NOTICE D'EMPLOI  
MANUAL DEL USUARIO  
BEDIENUNGSANLEITUNG

### PEM10D – PHOTOELECTRIC BEAM SENSOR

#### Introduction & Features

Referencia Electrónica Embajadores:

SG35001



# velleman®

To all residents of the European Union  
Important environmental information about this product



This symbol on the device or the package indicates that disposal of the device after its lifecycle could harm the environment.

Do not dispose of the unit (or batteries) as unsorted municipal waste; it should be taken to a specialized company for recycling.

This device should be returned to your distributor or to a local recycling service.

Respect the local environmental rules.

**If in doubt, contact your local waste disposal authorities.**

Thank you for buying the **PEM10D**! This beam sensor can be used as a gate opener in a garage, warehouse, parking lot... Please read the manual thoroughly before bringing this device into service. If the device was damaged in transit, don't install or use it and contact your dealer. The **PEM10D** has following accessories: round-shaped reflector (Ø 80mm, incl.), mounting bracket (incl.) and reflector hood (not incl., order code **PEMSS**).

## Adjustments

- A. response time
- B. sensing range

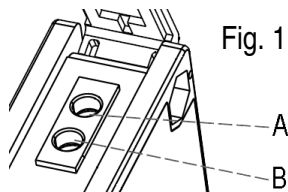
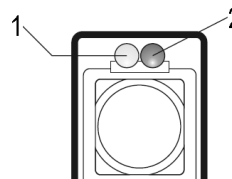


Fig. 1

## Front View

- 1. beam alignment LED
- 2. power LED

Fig. 2

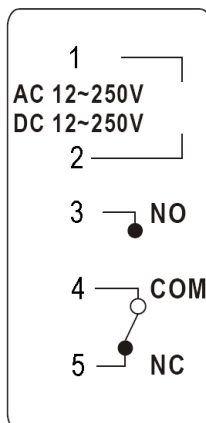


Adjust with a small Phillips screwdriver.

## Wiring

- 1. brown: power-on polarity
- 2. blue: power-on polarity
- 3. black: N.O.
- 4. white: COM
- 5. gray: N.C.

Fig. 3



## Specifications

Detection Method	retro-reflexion
Sensing Range	10m

For more info concerning this product, please visit our website [www.velleman.eu](http://www.velleman.eu).  
The information in this manual is subject to change without prior notice.

# PEM10D – FOTO-ELEKTRISCHE SENSOR

## 1. Inleiding en kenmerken

Referencia Electrónica Embajadores:

SG35001

**Aan alle ingezetenen van de Europese Unie**

**Belangrijke milieu-informatie betreffende dit product**



Dit symbool op het toestel of de verpakking geeft aan dat, als het na zijn levenscyclus wordt weggeworpen, dit toestel schade kan toebrengen aan het milieu.

Gooi dit toestel (en eventuele batterijen) niet bij het gewone huishoudelijke afval; het moet bij een gespecialiseerd bedrijf terecht komen voor recyclage.

U moet dit toestel naar uw verdeler of naar een lokaal recyclagepunt brengen.

Respecteer de plaatselijke milieuwetgeving.

**Hebt u vragen, contacteer dan de plaatselijke autoriteiten inzake verwijdering.**

Dank u voor uw aankoop! De **PEM10D** is een foto-elektrische sensor die kan gebruikt worden voor het openen van een garagepoort, magazijn, slagbomen... Lees deze handleiding grondig voor u het toestel in gebruik neemt. Werd het toestel beschadigd tijdens het transport, installeer het dan niet en raadpleeg uw dealer. De **PEM10D** heeft volgende accessoires: ronde reflector (Ø 80mm, meegelev.), montagebeugel (meegelev.) en een reflectorkap (niet meegelev., order code **PEMSS**).

## Regelingen (zie fig. 1)

- A. responstijd
- B. detectiebereik

Regel bij met behulp van een kleine Phillips schroevendraaier.

## Vooraanzicht (zie fig. 2)

- 1. led voor uitlijning
- 2. voedings-led

## Bedrading (zie fig. 3)

- 1. bruin: polariteit voeding
- 2. blauw: polariteit voeding
- 3. zwart: N.O. (normaal open)
- 4. wit: COM
- 5. grijs: N.C. (normaal gesloten)

## Specificaties

Detectiemethode	retro-reflectie
Detectiebereik	10m

Voor meer informatie omtrent dit product, zie [www.velleman.eu](http://www.velleman.eu).

De informatie in deze handleiding kan te allen tijde worden gewijzigd zonder voorafgaande kennisgeving.

# PEM10D – CAPTEUR PHOTOÉLECTRIQUE

## 1. Introduction et caractéristiques

Referencia Electrónica Embajadores:

SG35001

### Aux résidents de l'Union européenne

#### Des informations environnementales importantes concernant ce produit



Ce symbole sur l'appareil ou l'emballage indique que l'élimination d'un appareil en fin de vie peut polluer l'environnement.

Ne pas jeter un appareil électrique ou électronique (et des piles éventuelles) parmi les déchets municipaux non sujets au tri sélectif ; une déchèterie traitera l'appareil en question.

Renvoyer les équipements usagés à votre fournisseur ou à un service de recyclage local.

Il convient de respecter la réglementation locale relative à la protection de l'environnement.

**En cas de questions, contacter les autorités locales pour élimination.**

Nous vous remercions de votre achat ! Le **PEM10D** est un capteur photoélectrique qui peut être utilisé pour l'ouverture automatique d'une porte de garage, d'un entrepôt, d'une barrière... Lire la présente notice attentivement avant la mise en service de l'appareil. Si l'appareil a été endommagé pendant le transport, ne pas l'installer et consulter votre revendeur. Le **PEM10D** peut être complété des accessoires suivants : réflecteur rond (Ø 80mm, incl.), support de montage (incl.) et capuchon pour réflecteur (non incl., référence **PEMSS**).

## Réglages (voir ill. 1)

- A. temps de réponse
- B. portée de détection

Ajuster à l'aide d'un petit tournevis Phillips cruciforme.

## Vue de face (voir ill. 2)

- 1. LED d'alignement
- 2. LED d'alimentation

## Câblage (voir ill. 3)

- 1. marron : polarité alimentation
- 2. bleu : polarité alimentation
- 3. noir : N.O. (normalement ouvert)
- 4. blanc : COM
- 5. gris : N.C. (normalement fermé)

## Spécifications

Méthode de détection	rétro-réflexion
Portée de détection	10m

Pour plus d'information concernant cet article, visitez notre site web [www.velleman.eu](http://www.velleman.eu).

Toutes les informations présentées dans cette notice peuvent être modifiées sans notification préalable.

# PEM10D – SENSOR FOTOELÉCTRICO

## Introducción & Características

Referencia Electrónica Embajadores:

SG35001

### A los ciudadanos de la Unión Europea

#### Importantes informaciones sobre el medio ambiente concerniente este producto



Este símbolo en este aparato o el embalaje indica que, si tira las muestras inservibles, podrían dañar el medio ambiente.

No tire este aparato (ni las pilas eventuales) en la basura doméstica; debe ir a una empresa especializada en reciclaje. Devuelva este aparato a su distribuidor o a la unidad de reciclaje local.

Respete las leyes locales en relación con el medio ambiente.

**Si tiene dudas, contacte con las autoridades locales para residuos.**

¡Gracias por haber comprado el **PEM10D**! Es un sensor fotoeléctrico que se puede utilizar para abrir una puerta de garaje, un almacén, barreras... Lea cuidadosamente las instrucciones del manual antes de usar el aparato. Si el aparato ha sufrido algún daño en el transporte no lo instale y póngase en contacto con su distribuidor. El **PEM10D** tiene los siguientes accesorios: reflector redondo (Ø 80mm, incl.), soporte de montaje (incl.) y capuchón de reflector (no incl., referencia **PEMSS**).

## Ajustes (véase fig. 1)

- A. Tiempo de respuesta
- B. Alcance de detección

Ajuste con un pequeño destornillador Phillips.

## Vista delantera (véase fig. 2)

- 1. LED de alineación
- 2. LED de alimentación

## Cableado véase fig. 3)

- 1. marrón: polaridad alimentación
- 2. azul: polaridad alimentación
- 3. negro: N.A. (normalmente abierto)
- 4. blanco: COM
- 5. gris: N.C. (normalmente cerrado)

## Especificaciones

Método de detección	retroreflexión
Alcance de detección	10m

Para más información sobre este producto, visite nuestra página [www.velleman.eu](http://www.velleman.eu).

Se pueden modificar las especificaciones y el contenido de este manual sin previo aviso.

# PEM10D – FOTOLEKTRISCHE LICHTSCHRANKE

## Einführung & Eigenschaften

Referencia Electrónica Embajadores:

SG35001

### An alle Einwohner der Europäischen Union

#### Wichtige Umweltinformationen über dieses Produkt



Dieses Symbol auf dem Produkt oder der Verpackung zeigt an, dass die Entsorgung dieses Produktes nach seinem Lebenszyklus der Umwelt Schaden zufügen kann.

Entsorgen Sie die Einheit (oder verwendeten Batterien) nicht als unsortiertes Hausmüll; die Einheit oder verwendeten Batterien müssen von einer spezialisierten Firma zwecks Recycling entsorgt werden.

Diese Einheit muss an den Händler oder ein örtliches Recycling-Unternehmen retourniert werden.

Respektieren Sie die örtlichen Umweltvorschriften.

**Falls Zweifel bestehen, wenden Sie sich für Entsorgungsrichtlinien an Ihre örtliche Behörde.**

Wir bedanken uns für den Kauf der **PEM10D**! Dieses Gerät ist eine fotoelektrische Lichtschranke, die zum Öffnen vom Garagentor, Depot, Schranken, usw. verwendet werden kann. Lesen Sie diese Bedienungsanleitung vor

Inbetriebnahme sorgfältig durch. Überprüfen Sie, ob Transportschäden vorliegen. Sollte dies der Fall sein, verwenden Sie das Gerät nicht und wenden Sie sich an Ihren Händler. Der **PEM10D** verfügt über nachfolgende Zubehörteile: runder Reflektor (Ø 80mm, mitgeliefert), Montagebügel (mitgeliefert) und Reflektorkappe (nicht mitgeliefert, Bestell-Nr. **PEMSS**).

### Einstellungen (siehe Abb. 1)

- A. Ansprechzeit
- B. Reichweite

Regeln mit einem kleinen Kreuzschlitzschraubendreher.

### Verdrahtung (siehe Abb. 3)

- 1. braun: Polarität Stromversorgung
- 2. blau: Polarität Stromversorgung
- 3. schwarz: N.O. (normal offen)
- 4. weiß: COM
- 5. grau: N.C. (normal geschlossen)

**Für mehr Informationen zu diesem Produkt, siehe [www.velleman.eu](http://www.velleman.eu).  
Alle Änderungen ohne vorherige Ankündigung vorbehalten.**

### Vorderansicht (siehe Abb. 2)

- 1. LED für Ausrichtung
- 2. Strom-LED

### Technische Daten

Detektion  
Reichweite

Retroreflektion  
10m