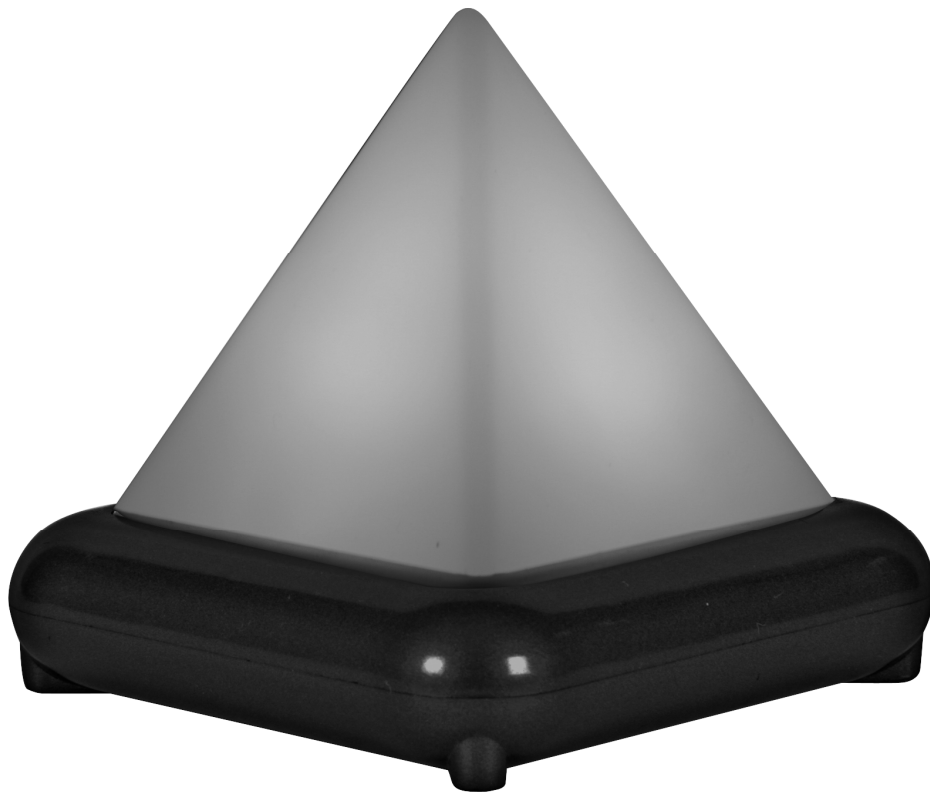


CLPY1

Referencia Electrónica Embajadores:

ILDA050

PYRAMID LED LIGHT
LED PIRAMIDE
PYRAMIDE LED
PIRÁMIDE LED
LED-PYRAMIDE



USER MANUAL
GEBRUIKERSHANDLEIDING
NOTICE D'EMPLOI
BEDIENUNGSHANDLEITUNG
MANUAL DEL USUARIO

CLPY1 – PYRAMID LED LIGHT

1. Introduction



Referencia Electrónica Embajadores:

ILDA050

velleman®

To all residents of the European Union

Important environmental information about this product



This symbol on the device or the package indicates that disposal of the device after its lifecycle could harm the environment.

Do not dispose of the unit (or batteries) as unsorted municipal waste; it should be taken to a specialised company for recycling.

This device should be returned to your distributor or to a local recycling service.

Respect the local environmental rules.

If in doubt, contact your local waste disposal authorities.

Thank you for buying the **CLPY1**! Please read the manual thoroughly before bringing this device into service. If the device was damaged in transit, don't install or use it and contact your dealer.

2. Use

Insert 3 x AA batteries (not incl.). Push down the top of the pyramid and choose your colour: red, green, blue, orange, turquoise, magenta, pink, fast colour changing, slow colour changing. Push again to switch off.

3. Technical Specifications

Power Supply	3 x 1.5V AA batteries (order code LR6C , not incl.)
Dimensions	100 x 100 x 90mm
Weight	80g

The information in this manual is subject to change without prior notice.

CLPY1 – LED PIRAMIDE

1. Inleiding

Referencia Electrónica Embajadores:

ILDA050

Aan alle ingezetenen van de Europese Unie

Belangrijke milieu-informatie betreffende dit product



Dit symbool op het toestel of de verpakking geeft aan dat, als het na zijn levenscyclus wordt weggeworpen, dit toestel schade kan toebrengen aan het milieu.

Gooi dit toestel (en eventuele batterijen) niet bij het gewone huishoudelijke afval; het moet bij een gespecialiseerd bedrijf terecht komen voor recyclage.

U moet dit toestel naar uw verdeler of naar een lokaal recyclagepunt brengen.

Respecteer de plaatselijke milieuwetgeving.

Hebt u vragen, contacteer dan de plaatselijke autoriteiten inzake verwijdering.

Dank u voor uw aankoop! Lees deze handleiding grondig voor u het toestel in gebruik neemt. Werd het toestel beschadigd tijdens het transport, installeer het dan niet en raadpleeg uw dealer.

2. Gebruik

Plaats 3 x AA-batterijen (niet meegelev.). Druk op de piramide en kies uw kleur: rood, groen, blauw, oranje, turkoois, magenta, roze, snelle kleurovergang, trage kleurovergang. Druk opnieuw om uit te schakelen.

3. Technische specificaties

Voeding	3 x 1.5V AA batterijen (order code LR6C , niet meegelev.)
Afmetingen	100 x 100 x 90mm
Gewicht	80g

De informatie in deze handleiding kan te allen tijde worden gewijzigd zonder voorafgaande kennisgeving.

CLPY1 – PYRAMIDE LED

1. Introduction

Referencia Electrónica Embajadores:

ILDA050

Aux résidents de l'Union européenne

Des informations environnementales importantes concernant ce produit



Ce symbole sur l'appareil ou l'emballage indique que l'élimination d'un appareil en fin de vie peut polluer l'environnement.

Ne pas éliminer un appareil électrique ou électronique (et des piles éventuelles) parmi les déchets municipaux non sujets au tri sélectif ; une déchèterie traitera l'appareil en question.

Renvoyer les équipements usagés à votre fournisseur ou à un service de recyclage local.

Il convient de respecter la réglementation locale relative à la protection de l'environnement.

En cas de questions, contacter les autorités locales pour élimination.

Nous vous remercions de votre achat ! Lire attentivement la présente notice avant la mise en service de l'appareil. Si l'appareil a été endommagé pendant le transport, ne pas l'installer et consulter votre revendeur.

2. Emploi

Insérer 3 piles type AA (non incl.). Pousser sur la pyramide et choisir la couleur : rouge, vert, bleu, orange, turquoise, magenta, rose, changement de couleur rapide, changement de couleur lent. Renfoncer la pyramide pour désactiver.

3. Spécifications techniques

Alimentation	3 piles 1.5V type R6 (référence LR6C , non incl.)
Dimensions	100 x 100 x 90mm
Poids	80g

Toutes les informations présentées dans cette notice peuvent être modifiées sans notification préalable.

CLPY1 – PIRÁMIDE LED

1. Introducción

Referencia Electrónica Embajadores:

ILDA050

A los ciudadanos de la Unión Europea

Importantes informaciones sobre el medio ambiente concerniente a este producto



Este símbolo en este aparato o el embalaje indica que, si tira las muestras inservibles, podrían dañar el medio ambiente.

No tire este aparato (ni las pilas, si las hubiera) en la basura doméstica; debe ir a una empresa especializada en reciclaje. Devuelva este aparato a su distribuidor o a la unidad de reciclaje local.

Respete las leyes locales en relación con el medio ambiente.

Si tiene dudas, contacte con las autoridades locales para residuos.

¡Gracias por haber comprado la **CLPY1**! Lea atentamente las instrucciones del manual antes de usarla. Si el aparato ha sufrido algún daño en el transporte no lo instale y póngase en contacto con su distribuidor.

2. Uso

Introduzca 3 pilas AA (no incl.). Apriete la pirámide y seleccione el color: rojo, verde, azul, naranja, turquesa, magenta, rosa, cambio rápido de colores, cambio lento de colores. Vuelva a apretar la pirámide para desactivar.

3. Especificaciones

Alimentación	3 x pila AA de 1.5V (LR6C , no incl.)
Dimensiones	100 x 100 x 90mm
Peso	80g

Se pueden modificar las especificaciones y el contenido de este manual sin previo aviso.

CLPY1 – LED-PYRAMIDE

1. Einführung

Referencia Electrónica Embajadores: ILDA050

An alle Einwohner der Europäischen Union

Wichtige Umweltinformationen über dieses Produkt



Dieses Symbol auf dem Produkt oder der Verpackung zeigt an, dass die Entsorgung dieses Produktes nach seinem Lebenszyklus der Umwelt Schaden zufügen kann.

Entsorgen Sie die Einheit (oder verwendeten Batterien) nicht als unsortiertes Hausmüll; die Einheit oder verwendeten Batterien müssen von einer spezialisierten Firma zwecks Recycling entsorgt werden. Diese Einheit muss an den Händler oder ein örtliches Recycling-Unternehmen retourniert werden. Respektieren Sie die örtlichen Umweltvorschriften.

Falls Zweifel bestehen, wenden Sie sich für Entsorgungsrichtlinien an Ihre örtliche Behörde.

Danke für den Kauf des **CLPY1**! Bitte lesen Sie vor Inbetriebnahme diese Bedienungsanleitung sorgfältig durch. Überprüfen Sie, ob Transportschäden vorliegen. Sollte dies der Fall sein, verwenden Sie das Gerät nicht und wenden Sie sich an Ihren Händler.

2. Gebrauch

Legen Sie 3 x AA-Batterien (nicht mitgeliefert) ein. Drücken Sie auf die Pyramide und wählen Sie eine Farbe aus: Rot, Grün, Blau, Orange, Türkis, Magentarot, Rosa, schnell wechselnde Farben, langsam wechselnde Farben. Drücken Sie nochmals, um auszuschalten.

3. Technische Daten

Stromversorgung	3 x AA-Batterien 1.5V (LR6C , nicht mitgeliefert)
Abmessungen	100 x 100 x 90mm
Gewicht	80g

Alle Änderungen vorbehalten.