

PeakTech®

Our worth is measurable.

Productos 2020



ee **ELECTRÓNICA
EMBAJADORES**

PeakTech®

ee ELECTRÓNICA EMBAJADORES



Teléfono de Pedidos

+34 91 473 74 82

Nuestro equipo se encuentra disponible de Lunes a Viernes de 9:00 a 14:00, y 14h30 a 20:00. Sábados de 10:00 a 14:00.



Entregas

No importa cómo desee recibir los productos solicitados, nuestro equipo se asegura de la entrega más rápida posible a través de nuestros fuertes socios logísticos internacionales, agentes de expedición, envío por mar o incluso carga aérea. Si lo prefiere también puede acudir a nuestra tienda



Internet

www.electronicaembajadores.com

Visite nuestro sitio web y experimente nuestra amplia gama de productos o descargue los últimos manuales o software de nuestros productos.



E-mail

info@electronicaembajadores.com

¿Tiene más preguntas sobre su pedido, asesoramiento de producto u otros temas? Envíenos un correo electrónico y nuestro equipo responderá su solicitud tan pronto como sea posible.



Consulta de Productos

+34 91 473 74 82

Si tiene alguna pregunta sobre cualquiera de nuestros productos, nuestro equipo técnico estará encantado de ayudarlo de 9:00 a 14:00 y de 16:30 a 20:00, De lunes a viernes.

P 1650

PINZA AMPERIMÉTRICA CON TRUE RMS AC/DC 400A - 4000 COUNTS - CON MULTÍMETRO Y DETECTOR DE VOLTAJE AC

Sin lugar a dudas la versión más económica y completa que podrás encontrar en el mercado. Manual en Español y certificado de calibración. Esta pinza amperimétrica con multímetro y detector de voltaje sin contacto incorporados es la solución completa que necesitas si estas en el mundo de la electrónica, instalaciones eléctricas o eres un aficionado. Con esta pinza, no solo puede medir la corriente sin contacto, sino que también puedes detectar si hay voltaje en un cable, gracias a su detector de voltajes sin contacto.



- ▶ 3 3/4 dígitos de precisión, 12 mm LCD con barra gráfica de 41 segmentos
- ▶ Medidas True RMS
- ▶ Rango automático
- ▶ Detección de picos y data hold
- ▶ Iluminación trasera
- ▶ Detector de voltaje sin contacto
- ▶ Medidas de corriente AC/DC 400A / 600V AC/DC
- ▶ Medidas de resistencia, frecuencia, capacitancia y temperatura
- ▶ Test de diodo y continuidad
- ▶ Auto power off
- ▶ Tamaño máximo del conductor: 30 mm
- ▶ Safety: TUV / GS; EN 61010-1; CAT III 600 V
- ▶ Accesorios : Sonda de temperatura type-K, funda de transporte, sondas de test, batería y manual

DCV:	400 mV/4/40/400/600 V; ± 1,5 % + 2 St.
ACV:	400 mV/4/40/400/600 V; ± 1,0 % + 10 St.
DCA:	40/400 A; ± 2,5 % + 5 St.
ACA:	40/400 A; ± 2,5 % + 8 St.
Ohm:	400 Ω/4/40/400 kΩ/4/40 MΩ; ± 1,5 % + 2 St.
Capacitance:	40 nF - 4 mF; ±3,0 % + 5 St.
Frequency:	10 Hz - 100 kHz; ± 1,5 % + 2 St.
Temperature	-20 ... +760°C; ± 3,0 % + 5 St.
Dimensiones:	70 x 197 x 40 mm
Peso:	190 g
EAN:	4250569400377

P 1655 PINZA AMPERIMÉTRICA DIGITAL CON "TRUE RMS" + BARRA GRÁFICA DE 4 3/4 DÍGITOS 1500A AC/DC, RANGO AUTOMÁTICO

Esta pinza amperimétrica profesional permite medir corriente sin contacto de hasta 1500A AC/DC. Tiene una carcasa plástica resistente al fuego y muy ergonómica resistente a caídas, perfecta para uso industrial. El detector de voltaje integrado habilita la posibilidad de detectar cables sin contacto. Esta pinza incluye una función de medición de corriente de arranque para medir las corrientes máximas, cómo por ejemplo de motores eléctricos.

Ideal para mantenimiento industrial y electricistas.

- ▶ 4 3/4 dígitos, LCD Display; Indicación max: 40000, 42 segmentos de barra gráfica analógica y luz trasera
- ▶ Medidas True RMS
- ▶ MIN/MAX, DATA-Hold Ajuste a cero. Funcion Zero
- ▶ Medidas relativas
- ▶ Test de continuidad y diodo
- ▶ Auto apagado e indicación de batería baja
- ▶ Corriente AC/DC 1500A
- ▶ Voltaje AC/DC 1000V
- ▶ Tamaño máximo de cable (55 mm)
- ▶ Detector de voltaje sin contacto
- ▶ EN-61010, CAT II
- ▶ Accesorios: cable USB, CD de software, cable de alimentación, sondas y manual

DCV: 400 mV/4/40/400/1000 V - 0,01 mV; +/- 0,1 % + 5 dgt

ACV / Freq.-range 400 mV/4/40/400/750 V - 0,1 mV; +/- 1,0 % + 30 dgt / 50 ... 40 Hz

DCA: 400/1500 A - 0,01 A; +/- 2,0 % + 10 dgt

ACA / Freq.-range 400/1500 A - 0,01 A; +/- 2,8 % + 10 dgt / 50 ... 60 Hz

Ohm: 400 Ω/4/40/400 kΩ/4/40 MΩ - 0,01 Ω; +/- 1,0 % + 4 dgt

Capacitance: 40/400 nF/4/40/400 μF/4/40 mF - 0,01 nF; +/- 3,5 % + 10 dgt

Frequency: 40 Hz - 40 MHz - 1 mHz; +/- 0,3 % + 2 dgt

Temperature: -40 ... +1000 °C - 0,1 °C; +/- 1,0 % + 2,5 °C

Dimensiones: 100 x 295 x 45 mm

Peso: 540 g

EAN: 4250569402098



P 1665

PINZA AMPERIMÉTRICA DIGITAL - 6000 COUNTS, 1000A AC/DC - TRUERMS - PROFESIONAL

Esta nueva Pinza Amperimétrica profesional está diseñada para medidas de hasta 1000A AC/DC y además ofrece una amplia variedad de funciones. Ofrece una carcasa robusta y de fácil manejo a la par que segura a la hora de tomar medidas. Ideal para sector industrial y de mantenimiento. Gracias a sus prestaciones, esta pinza es ideal para cualquier servicio técnico y personal de mantenimiento



- ▶ 3 5/6 Dígitos LCD-display (max. 6000)
- ▶ Medidas True RMS
- ▶ Tamaño máximo de cable (48 mm)
- ▶ Indicador de presencia de voltaje sin contacto mediante LED
- ▶ Linterna para alumbrar conexión incluida en la carcasa
- ▶ Data-Hold & Relative measurement
- ▶ Test de continuidad y diodo
- ▶ Función de auto-apagado y indicador de batería baja
- ▶ Pinza: CAT III 1000 V / CAT IV 600V
- ▶ Multímetro: CAT II 1000 V / CAT III 600V
- ▶ Rango automático
- ▶ TÜV/GS-approved: TÜV Rheinland
- ▶ EN-61010-1
- ▶ Accesorios: funda de transporte, sondas de prueba, sonda de temperatura Type-k, batería y manual

DCV:	600 mV/6/60/600/1000 V; 0,1 mV; +/- 1,5% + 3 dgt.
ACV:	600 mV/6/60/600/1000V; 0,1 mV; +/- 1,5% + 5 dgt.
DCA:	60/600/1000 A; 0,01 A; +/- 2,5% + 8 dgt.
ACA:	60/600/1000 A; 0,01 A; +/- 2,5% + 8 dgt.
Ohm:	600 Ω/6/60/600 kΩ/6/60 MΩ; 0,1 Ω; +/- 1,5% + 2 dgt.
Capacitance:	40/400 nF/4/40/400/4000 μF/4 mF; 0,01 nF; +/- 3% + 5 dgt
Frequency:	0 ...10 MHz; 1mHz; +/- 1,0% + 5 dgt.
Temperature:	-20 ... +760°C; 0,1°C; +/- 3,0% + 5°C
Protección:	IP 40
Precio:	99
Dimensiones:	76 x 230 x 40 mm
Peso:	315 g
EAN:	4250569403293

P 1670

PINZA AMPERIMÉTRICA DIGITAL TRUE RMS - 50.000 COUNTS - 1000A AC/DC CON BLUETOOTH 4.0

Esta Pinza Amperimétrica profesional permite medir corrientes de hasta 1000A AC/DC además de ofrecer una amplia variedad de medidas y funciones. La pinza PeakTech 1670 es una de las pinzas insignias de la marca. Volt, Res, Amp, Diod, cont, Cap, Freq, Temp etc, la P1670 es capaz de determinar la temperatura de 2 sensores al mismo tiempo y tiene una gran precisión en rangos de μ A cómo destacables. También incorpora una interfaz Bluetooth para recoger todos los datos medidos en tu móvil, tablet o PC de tal manera que puedas documentar tus medidas y generar informes. Sin lugar a dudas una de las mejores pinzas amperimétricas de la marca para el sector industrial de mantenimiento, servicios técnicos y electricistas.

- ▶ 4 4/5 dígitos LCD- Display (max. 50000)
- ▶ Medidas TrueRMS Tamaño máximo de cable (48 mm)
- ▶ NUEVO: Interfaz Bluetooth 4.0 y nueva aplicación para Android
- ▶ Medida de 2 temperaturas al mismo tiempo, a través de 2 sondas Type-K
- ▶ LED linterna para iluminar área de trabajo
- ▶ Detector de voltaje sin contacto
- ▶ MIN/MAX & Data Hold & Medidas relativas
- ▶ Test diodo y rápido test de continuidad
- ▶ Función de auto-apagado - Indicador de batería baja
- ▶ Pinza: CAT III 1000 V / CAT IV 600V Multímetro: CAT II 1000 V / CAT III 600V
- ▶ EN-61010-1 TÜV/GS-approved: TÜV Rheinland
- ▶ Accesorios: Software CD, funda de transporte, sondas de test, sondas de temperatura Type-K, batería y manual

DCV: 500 mV/5/50/500/1000 V; 0,01 mV; +/- 0,1% + 3 dgt.

ACV: 500 mV/5/50/500/1000 V; 0,1 mV; +/- 1,0% + 30 dgt.

DCA: 50/1000 A; 0,01 A; +/- 2,5% + 5 dgt.

ACA: 50/1000 A; 0,01 A; +/- 2,5% + 5 dgt.

Medida directa μ A 500/5000 μ A; 0,01 μ A; +/- 1% + 6 dgt.

Ohm: 500 Ω /5/50/500 k Ω /5/50 M Ω ; 0,01 Ω ; +/- 1,0% + 5 dgt.

Capacitance: 50/500 nF/5/50/500 μ F/5 mF; 0,01 nF; +/- 3,5% + 10 dgt.

Frecuency: 50 Hz - 10 MHz; 1 mHz; +/- 0,3% + 2 dgt.

Temperature: -100 ... +1000°C; 0,1°C; +/- 1,0% + 2,5°C

Protección: IP 30

Dimensiones: 76 x 230 x 40 mm

Peso: 315 g

EAN: 4250569403309



P 4350

PINZA AMPERIMÉTRICA CON RESOLUCIÓN DE 1 mA ~ 80A AC/DC TRUERMS



Sin lugar a dudas una de las versiones más económicas calidad vs precio vs prestaciones. Destaca por sus prestaciones de medición con True RMS, para cables de hasta 12 mm de sección. También es capaz de medir corrientes de fuga hasta 5 A con una alta resolución de 1 mA y corrientes de hasta 80 A con 100 mA de resolución.

También viene dotada con funciones de multímetro como, medición de voltaje, resistencia, capacitancia, corriente, frecuencia y temperatura.

Gracias a las mediciones True RMS y todas las funciones de este modelo de pinza amperimétrica, la convierten en ideal para cualquier electricista en la industria, mecánicos del automóvil y cualquier hobbista que quiere tener un equipo completo en uno.

- ▶ LCD de 27 mm con 3 4/5 dígitos (max. 4999) con retroiluminación
- ▶ Adecuado para corriente de fuga y medidas de corriente diferencial
- ▶ Medida de corriente hasta 5 A con 1 mA y hasta 80A con 100 mA de resolución
- ▶ Medidas de multímetro extra: Voltaje, Corriente, Capacitancia, Resistencia, Frecuencia y Temperatura
- ▶ Test diodo y continuidad Medida de temperatura con sonda K-type
- ▶ Data-Hold, MAX/MIN-Hold
- ▶ Funciones de medida de valor relativo
- ▶ LED para iluminación de áreas
- ▶ EN-61010, CAT II
- ▶ Accesorios: funda de transporte, sondas de prueba, sonda de temperatura, pilas y manual

DCV:	500 mV/5/50/500/600 V; 0,1 mV; +/- 1,5 % + 2 dgt.
ACV:	500 mV/5/50/500/600 V; 0,1 mV; +/- 2,0 % + 4 dgt., Freq. range: 40 ... 400 Hz
DCA:	5000 mA/80 A; 1 mA; +/- 2,5 % + 30 dgt.
ACA:	5000 mA/80 A; 1 mA; +/- 2,5 % + 25 dgt. Freq. range: 40 ... 400 Hz
Ohm:	500 Ω/5/50/500 kΩ/5/50 MΩ; 0,1 Ω; +/- 1,5 % + 2 dgt.
Capacitance:	50/500 nF/5/50/500 μF; 10 pF; +/- 3,5 % + 10 dgt.
Frequency:	5 Hz ... 10 MHz; 1 mHz; +/- 1,2 % + 3 dgt.
Temperature:	-20 ... +760°C; 0,1°C; +/- 2,0 % + 3°C
Dimensiones:	70 x 210 x 37 mm
Peso:	200 g
EAN:	4250569403019

P 3440 Multímetro Gráfico TRUE RMS ~ 50.000 counts ~ 1000V AC/DC con Data Logger ~ Bluetooth 4.0

Uno de los buques insignia de la marca, cuenta con una gran pantalla a color TFT para controlar su menú gráfico a través de su display de 4 4/5 dígitos de hasta 49.999 Counts. Los resultados medidos pueden ser mostrados y guardados via Bluetooth por su App en tu smart-phone. Incluso la nueva aplicación de multímetro de PeakTech tiene la habilidad de redirigir la información directamente desde tu smart-phone mediante email o guardarla cómo tabla de datos. Debido a su amplio rango de medidas e intuitivo modo de operación, este dispositivo es de gran utilidad para profesionales de la reparación electrónica, ingenieros electrónicos o técnicos que estén interesado en tener un potente multímetro de alta precisión con todas estas funciones gráficas.

- ▶ 4 4/5-digits display (max. 49999)
- ▶ 5.6cm (2.2)
- ▶ Interfaz de usuario gráfica con menú de control
- ▶ Función de Registro de Datos (data logger) con barra gráfica
- ▶ Memoria interna para hasta 10.000 valores medidos (Datalogger 20.000)
- ▶ Bluetooth para transferencia de datos a un smartphone o PC
- ▶ Lithium-Polymer Battery - tiempo de uso ~ 8h
- ▶ TÜV/GS, EN 61010-1; CAT III 1000 V / CAT IV 600 V
- ▶ Accesorios: funda de transporte, sondas de prueba, K-type sonda de temperatura, batería 7.4V Li-Ion, cargador y manual

DCV: 500mV / 5 / 50 / 500 / 1000 V +/-0,05% + 5 dgt.

ACV: 500mV / 5 / 50 / 500 / 1000 V +/-0,5% + 5 dgt.

Frequency range: 50 Hz ... 20 kHz

ACV+DCV: 5 / 50 / 500 / 1000 V +/-1,2% + 20 dgt.

Frequency range: 50 Hz ... 5 kHz

DCA: 500 / 5000µA / 50 / 500 mA / 10 A +/-0,2% + 5 dgt.

ACA: 500 / 5000µA / 50 / 500 mA / 10 A +/-0,8% + 5 dgt.

Ohm: 500 Ω / 5 / 50 / 500 kΩ / 5 / 50 MΩ +/-0,2% + 5 dgt.

Capacitance: 5 / 50 / 500 nF / 5 / 50 / 500 µF / 10 mF +/-1,0% + 5 dgt.

Frequency: 80 Hz ... 10 MHz +/-0,01% + 5 dgt.

Temperature: -100.0 °C ... +1350 °C +/-1,0% + 3 °C

Dimensiones: 80 x 175 x 50 mm

EAN: 4250569403064



P 3441

Multímetro digital TRUE RMS ~ 60.000 COUNTS ~ 1000V AC/DC



El nuevo modelo P3441 de PeakTech es un multímetro de gran precisión gracias a sus 4 5/6 dígitos, duro y resistente para el trabajo en campo y resistente al agua y al polvo. Mediante presionar un botón, el display puede ser cambiado entre 3 5/6 dígitos a 4 5/6 dígitos, mientras todas las medidas son tomadas como valores True RMS. No solo, el multímetro ofrece medidas de corriente, voltaje, capacitancia, resistencia y más, sino que este modelo tiene medidas de corriente en modo bucle 4-20mA, low pass filter y función automática Data-hold. Gracias a todas estas prestaciones, este dispositivo es perfecto para reparadores de electrónica, electricistas, ingenieros de servicio y mantenimiento industrial.

- ▶ 4 5/6 dígitos 59999 cuentas
- ▶ LCD- Display con medidas de valor relativo
- ▶ Barra gráfica de 42 segmentos
- ▶ Medidas True RMS
- ▶ Test de continuidad y diodo
- ▶ Auto-Hold, Min, Max y función AVG
- ▶ Medida de corriente en bucle 4-20mA
- ▶ Duty Cycle (Hz / %)
- ▶ Low Pass filter function
- ▶ EN 61010-1; CAT III 1000 V / CAT IV 600 V; TÜV/GS
- ▶ Accesorios: funda de transporte, sondas de prueba, sonda de temperatura type-k, baterías y manual

DCV: 600 mV / 6 / 60 / 600 / 1000 V +/-0,9% + 5 dgt.

ACV: 600 mV / 6 / 60 / 600 / 1000 V +/-1,0% + 5 dgt.

Frequency range: 50 Hz ... 5 kHz

DCA: 600 / 6000 µA / 60 / 600 mA / 10 A +/-1,5% + 5 dgt.

ACA: 600 / 6000 µA / 60 / 600 mA / 10 A +/-2,5% + 5 dgt.

Frequency range: 50 Hz ... 5 kHz

Ohm: 600 Ω / 6 / 60 / 600 kΩ / 6 / 60 MΩ +/- 1,2% + 5 dgt.

Capacitance: 60 / 600 nF / 6 / 60 / 600 µF / 6 mF +/-1,0% + 2 dgt.

Frequency: 60 Hz ... 10 MHz +/- 1,0% + 2 dgt.

Temperature: -50.0 °C ... +760 °C +/-2,0% + 3 °C

Operating Voltage: 4 x 1,5 V AAA Batteries

Dimensiones: 80 x 175 x 50 mm

Peso: 400 g

EAN: 4250569403651

P 3442 Multímetro digital True RMS ~ 60.000 counts ~ 1000V AC/DC ~ Bluetooth

El nuevo modelo P3442 de PeakTech es un multímetro de gran precisión gracias a sus 4 5/6 dígitos, duro y resistente para el trabajo en campo y resistente al agua y al polvo. Mediante presionar un botón, el display puede ser cambiado entre 3 5/6 dígitos a 4 5/6 dígitos, mientras todas las medidas son tomadas como valores True RMS. No solo, el multímetro ofrece medidas de corriente, voltaje, capacitancia, resistencia y más, sino que este modelo tiene medidas de corriente en modo bucle 4-20mA, low pass filter y función automática Data-hold. Gracias a todas estas prestaciones, este dispositivo es perfecto para reparadores de electrónica, electricistas, ingenieros de servicio y mantenimiento industrial.

- ▶ Interfaz Bluetooth 4.0 para la transferencia de datos al smartphone Android.
- ▶ Nuevo: software de Windows para transferencia de datos y control remoto
- ▶ 4 5/6 dígitos 59999 cuentas
- ▶ LCD- Display con medidas de valor relativo
- ▶ Test de continuidad y diodo
- ▶ Auto-Hold, Min, Max y función AVG
- ▶ Medida de corriente en bucle 4-20mA% Duty Cycle (Hz / %)
- ▶ Low Pass filter function
- ▶ EN 61010-1; CAT III 1000 V / CAT IV 600 V; TÜV/GS
- ▶ Accesorios: funda de transporte, sondas de prueba, sonda de temperatura type-k, baterías y manual

DCV: 600 mV / 6 / 60 / 600 / 1000 V +/-0,9% + 5 dgt.

ACV: 600 mV / 6 / 60 / 600 / 1000 V +/-1,0% + 5 dgt.

ACV Freq. range: 50 Hz ... 5 kHz

DCA: 600 / 6000 µA / 60 / 600 mA / 10 A +/-1,5% + 5 dgt.

ACA: 600 / 6000 µA / 60 / 600 mA / 10 A +/-2,5% + 5 dgt.

ACA Freq. range: 50 Hz ... 5 kHz

Ohm: 600 Ω / 6 / 60 / 600 kΩ / 6 / 60 MΩ +/- 1,2% + 5 dgt.

Capacitance: 60 / 600 nF / 6 / 60 / 600 µF / 6 mF +/-1,0% + 2 dgt.

Frequency: 60 Hz ... 10 MHz +/- 1,0% + 2 dgt.

Temperature: -50.0 °C ... +760 °C +/-2,0% + 3 °C

Operating Voltage: 4 x 1,5 V AAA Batteries

Dimensiones: 80 x 175 x 50 mm

Peso: 400 g

EAN: 4250569404245



P 3443

Multímetro digital ~ 6.000 counts ~ 1000V AC/DC ~ IP67 con botones iluminados



El multímetro P3443 es el modelo de entrada a nuestra gama Heavy Duty Series de multímetros para el trabajo.

Como característica única, esta serie tiene los botones y selector de rango totalmete iluminados, por lo que se puede usar en sitios con total oscuridad, además cuenta con impermeabilidad IP67

Además de las amplias funciones de medición de corriente, voltaje, capacitancia, resistencia y mucho más, este dispositivo tiene medición de temperatura, MAX/MIN, pico y función de retención de datos.

Debido a estas excelentes características técnicas, este dispositivo se adapta perfectamente a cualquier técnico de campo, electricista e ingeniero para el uso diario en el sector de servicios de campo, construcción o industrial.

- ▶ Botones luminosos automáticos y conmutador giratorio
- ▶ Potente linterna integrada
- ▶ 3 5/6 dígitos 5999 cuentas
- ▶ LCD- Display con medidas de valor relativo, Barra gráfica de 42 segmentos
- ▶ Test de continuidad y diodo
- ▶ Auto-Hold, Min, Max, Peak función y Duty Cycle (Hz / %)
- ▶ Heavy Duty, IP67 resistente al agua y al polvo
- ▶ EN 61010-1; CAT III 1000 V / CAT IV 600 V
- ▶ Accesorios: funda de transporte, sondas de prueba, sonda de temperatura type-k, baterías y manual

DCV:	600 mV / 6 / 60 / 600 / 1000 V +/-1% + 3 dgt.
ACV:	6 / 60 / 600 / 1000 V +/-1% + 5 dgt.
Frequency range:	50 Hz ... 400 Hz
DCA:	600 / 6000 µA / 60 / 600 mA / 10 A +/-1% + 3 dgt.
ACA:	600 / 6000 µA / 60 / 600 mA / 10 A +/-1,5% + 4 dgt.
Frequency range:	50 Hz ... 400 Hz
Ohm:	600 Ω / 6 / 60 / 600 kΩ / 6 / 60 MΩ +/- 1,5% + 5 dgt.
Capacitance:	40 / 400 nF / 4 / 40 / 400 / 4000 µF +/-3,0% + 5 dgt.
Frequency:	10 Hz ... 10 kHz +/- 1,0% + 5 dgt.
Temperature:	-20.0 °C ... +780 °C +/-3,0% + 5 °C
Operating Voltage:	4 x 1,5 V AAA Batteries
Dimensiones:	75 x 170 x 50 mm
Peso:	400 g
EAN:	4250569404214

P 3444 Multímetro digital 1000V AC/DC TRUERMS & IP67 con botones iluminados

Recientemente incorporado a la familia Heavy workforce series el P3444 viene cargado de mejoras, como medidas TrueRMS para voltaje y corriente AC. Como característica única, esta serie tiene los botones y selector de rango totalmente iluminados, por lo que se puede usar en sitios con total oscuridad, además cuenta con impermeabilidad IP67. Además de las amplias funciones de medición de corriente, voltaje, capacitancia, resistencia y mucho más, este dispositivo tiene medición de temperatura, MAX/MIN, pico y función de retención de datos. Debido a estas excelentes características técnicas, este dispositivo se adapta perfectamente a cualquier técnico de campo, electricista e ingeniero para el uso diario en el sector de servicios de campo, construcción o industrial.

- ▶ Botones luminosos automáticos y conmutador giratorio
- ▶ Potente linterna integrada
- ▶ 3 5/6 dígitos 5999 cuentas
- ▶ ACV, ACV + DCV, DCV Medición y Baja Impedancia
- ▶ Test de continuidad y diodo
- ▶ Auto-Hold, Min, Max, Peak función y Duty Cycle (Hz / %)
- ▶ Heavy Duty, IP67 resistente al agua y al polvo
- ▶ EN 61010-1; CAT III 1000 V / CAT IV 600 V
- ▶ Accesorios: funda de transporte, sondas de prueba, sonda de temperatura type-k, baterías y manual

DCV: 600 mV / 6 / 60 / 600 / 1000 V +/-0,8% + 5 dgt.

ACV: 6 / 60 / 600 / 1000 V +/-1% + 5 dgt.

ACV Frequency 50 Hz ... 1000 Hz

range:

DCA: 600 / 6000 µA / 60 / 600 mA / 10 A +/-1% + 3 dgt.

ACA: 600 / 6000 µA / 60 / 600 mA / 10 A +/-1% + 3 dgt.

Ohm: 600 Ω / 6 / 60 / 600 kΩ / 6 / 60 MΩ +/- 1,5% + 5 dgt.

Capacitance: 60 / 600 nF / 6 / 60 / 600 / 6000 µF +/-3% + 5 dgt.

Frequency: 10 Hz ... 10 kHz +/- 1,0% + 5 dgt.

Temperature: -20.0 °C ... +760 °C +/-1,0% + 5 °C

Dimensiones: 75 x 170 x 50 mm

Peso: 400 g

EAN: 4250569404498



P 3445

Multímetro digital ~ 6.000 counts ~ 1000V AC/DC ~ TRUERMS, Bluetooth, IP67 con botones iluminados



El nuevo modelo P3445 de PeakTech es un multímetro de gran precisión gracias a sus 3 5/6 dígitos, duro y resistente para el trabajo en campo y resistente al agua y al polvo. Como función única, este dispositivo ha iluminado los botones de función y el interruptor giratorio, por lo que puede utilizar este dispositivo impermeable IP67 incluso en las peores condiciones y en la oscuridad total. No solo, el multímetro ofrece medidas de corriente, voltaje, capacitancia, resistencia y más, sino que este modelo tiene medidas de corriente en modo bucle MAX/MIN, Peak y función automática Data-hold. Gracias a todas estas prestaciones, este dispositivo es perfecto para reparadores de electrónica, electricistas, ingenieros de servicio y mantenimiento industrial.

- ▶ Display LCD 6000 Counts
- ▶ Potente linterna integrada
- ▶ Interfaz Bluetooth 4.0 para la transferencia de datos al smartphone Android / iOS.
- ▶ Medidas True RMS
- ▶ ACV, ACV + DCV, DCV Medición y Baja Impedancia
- ▶ 3 5/6 dígitos 5999 cuentas
- ▶ EN 61010-1; CAT III 1000 V / CAT IV 600 V
- ▶ Accesorios: funda de transporte, sondas de prueba, sonda de temperatura type-k, baterías y manual

DCV: 600 mV / 6 / 60 / 600 / 1000 V +/-0,8% + 5 dgt.

ACV: 6 / 60 / 600 / 1000 V +/-1% + 5 dgt.

ACV Freq. range: 50 Hz ... 1000 Hz

DCA: 600 / 6000 µA / 60 / 600 mA / 10 A +/-1% + 3 dgt.

ACA: 600 / 6000 µA / 60 / 600 mA / 10 A +/-1% + 3 dgt.

ACA Freq range: 50 Hz ... 400 Hz

Ohm: 600 Ω / 6 / 60 / 600 kΩ / 6 / 60 MΩ +/- 1,5% + 5 dgt.

Capacitance: 60 / 600 nF / 6 / 60 / 600 / 6000 µF +/-3% + 5 dgt.

Frequency: 10 Hz ... 10 kHz +/- 1,0% + 5 dgt.

Dimensiones: 75 x 170 x 50 mm

Peso: 400 g

EAN: 4250569404221

P 3450 Multímetro digital TRUERMS con cámara térmica

El mejor de los Heavy Duty Series es una combinación de multímetro TrueRMS con pantalla gráfica multilínea y una cámara térmica integrada de 80x80 px que permiten su uso en todas las áreas de ingeniería eléctrica. Utilice las amplias funciones del multímetro para realizar mediciones precisas, que puede registrar, guardar mediante captura de pantalla o procesar automáticamente a través de la aplicación. Puede cambiar, entre pantalla de sólo multímetro o una pantalla combinada entre multímetro y cámara térmica. La cámara termográfica integrada proporciona una frecuencia de actualización muy rápida de 50 Hz para permitir una visualización fluida para la resolución de problemas y utiliza una resolución térmica de 80 x 80 píxeles. Use el menú gráfico para cambiar entre las diferentes paletas de colores (Gris e Inv. / Hierro / Arco iris, etc.), establezca el factor de emisión o active el puntero láser para medir en la dirección correcta.

- ▶ Multímetro TrueRMS con 6.000 counts
- ▶ Función de datalogger con gráficos
- ▶ Cámara térmica de 80 x 80 px
- ▶ 7 cm (2.8
- ▶ Interfaz de usuario gráfica con menú de control
- ▶ Interfaz Bluetooth para transmisión de datos en vivo al teléfono
- ▶ Batería Li-Po con cargador externo
- ▶ EN 61010-1; CAT III 1000 V / CAT IV 600 V
- ▶ Accesorios: maletín de transporte, sondas de test, memoria SD, K-type sonda de temperatura, 7.4V Li-Po battery, cargador de batería, imán de sujeción fuerte y manual

DCV:	600mV / 6 / 60 / 600 / 1000 V +/-0,09% + 5 dgt.
ACV:	600mV / 6 / 60 / 600 / 1000 V +/-0,8% + 5 dgt.
Frequency range:	50 Hz ... 1 kHz
ACV+DCV:	6 / 60 / 600 / 1000 V +/-2,4% + 20 dgt.
Frequency range:	50 Hz ... 1 kHz
DCA:	600 / 6000µA / 60 / 600 mA / 10 A +/-0,9% + 5 dgt.
ACA:	600 / 6000µA / 60 / 600 mA / 10 A +/-1,2% + 5 dgt.
Frequency range:	50 Hz ... 1 kHz
Ohm:	600 Ω / 6 / 60 / 600 kΩ / 6 / 60 MΩ +/-0,5% + 10 dgt.
Capacitance:	60 / 600 nF / 6 / 60 / 600 / 6000 µF +/-1,2% + 8 dgt.
Frequency:	60 / 600 Hz / 6 / 60 / 600 kHz / 6 / 10 MHz +/-0,09% + 5 dgt.
Dimensiones:	75 x 195 x 55 mm
Peso:	ca. 550 g
EAN:	4250569403330



P 2025

Multímetro digital ~ 6.000
COUNTS ~ 600V AC/DC ~ 10A
AC/DC ~ Rango Automático
CON USB

Este nuevo multímetro digital con selección de rango automático, es portable, duro y tiene un diseño con colores cómodos. No solo es robusto gracias a su diseño sino que también viene con conexión USB para guardar todos los datos que necesites en tus procesos. Tiene un gran display digital con luz trasera y barra gráfica de 62 segmentos que lo convierten en el mejor para el sector educativo y área industrial en calidad/funciones/precio inmejorable.



- ▶ 22 mm, 3 5/6 digit LCD display (max. 5999) con iluminación trasera y barra gráfica de 62 segmentos
- ▶ Selección de rangos automática y manuales
- ▶ Medición de temperatura usando la sonda type-K
- ▶ Rápido test de continuidad y test diodo
- ▶ Opción de mantener la medición en pantalla (Data hold)
- ▶ Funciones: Min/Max & Hz/Duty
- ▶ Función de valores relativos
- ▶ Auto-apagado e indicación del nivel de batería
- ▶ EN 61010-1, CAT III 600 V
- ▶ Accesorios: Funda protectora para transporte, sondas de prueba, Type K thermocouple, 2 pcs. 1,5V baterías y manual

DCV:	600 mV/6/60/600 V; 100 µV; ±0,5 % +4 dgt.
ACV:	6/60/600 V; 1 mV; ±0,8 % +10 dgt. Freq.-range: 40 ... 400 Hz
DCA:	600/6000 µA/60/600 mA/6/10 A; 0,1 µA; ±1,0 % +10 dgt.
ACA:	600/6000 µA/60/600 mA/6/10 A; 0,1 µA; ±1,5 % +5 dgt. Freq.-range: 40 ... 100 Hz
Ohm:	600 Ω/6/60/600 kΩ/6/60 MΩ; 0,1 Ω; ±0,8 % +4 dgt.
Capacitancia:	40/400 nF/4/40/200 µF; 10 pF; ±3,5 % +8 dgt.
Frecuencia:	100/1000Hz/10/100kHz/1/20MHz; 10 mHz; ±0,5 % +4 dgt.
Temperatura:	-20 ... +1000°C; 0,1°C; ±1,0 % +50 dgt.
Voltaje de operación:	2x 1,5V AAA (UM-4) batteries
Dimensiones:	95 x 190 x 45 mm
Peso:	400 g
EAN:	4250569402470

P 1020A

3 en 1 - Multímetro de bolsillo con fusible automático - voltaje y corriente AC/DC, detector de voltaje sin contacto con luz, 2000 counts

Con este pequeño y fácil de usar, multímetro, podrás medir voltajes AC/DC, corrientes AC/DC, resistencia, continuidad y test de diodo. También cuenta con un detector de voltajes AC sin contacto. Perfecto para llevar en el bolsillo. De rango automático. Sirve para medir corrientes en AC/DC en la esluca de mA gracias a su fusible PTC. La sondas se pueden conectar o desconectar

- ▶ Pantalla de 12 mm y 3 1/2 dígitos
- ▶ Fusible de seguridad de 200mA
- ▶ Rango automático
- ▶ Detector de voltaje sin contacto
- ▶ Auto-apagado
- ▶ Data hold
- ▶ Linterna
- ▶ Safety: EN 61010-1; CAT IV 600 V; TÜV/GS
- ▶ Accesorios: baterías y manual de operación

DCV	200 mV/2/20/200/600 V; 100 µV; ± 1,2 % + 3 dgt.
ACV	2/20/200/600 V; 1 mV; ± 1,0 % + 8 dgt.
DCA	200/2000 µA/20/200 mA; 0,1 µA; ± 2,0 % + 9 dgt.
ACA	200/2000 µA/20/200 mA; 0,1 µA; ± 2,5 % + 10 dgt.
Resistance	200 Ω/2/20/200 kΩ/2/20 MΩ; 0,1 Ω; +/- 1,2 % + 5 dgt.
Operation voltage	2 x 1,5 V AAA batteries
Dimensiones:	55 x 110 x 40 mm
Peso:	160 g
EAN:	4250569400070



P 1096

comprobador de voltaje AC/DC con test RCD y dual-display



El PeakTech 1096 es un nuevo desarrollo para mediciones de voltaje rápidas y sin complicaciones como un probador de voltaje de dos polos con pantalla LCD digital y pantalla LED adicional de los valores de voltaje actuales.

Este modelo ha sido probado por TÜV / GS para una seguridad especial del usuario y tiene una pantalla LCD fácil de leer con luz de fondo para una visualización precisa de la medición de voltaje o resistencia. Además, se integra una prueba de continuidad, que reacciona inmediatamente cuando ambas sondas de prueba están conectadas a un conductor libre de voltaje y, además de un LED rojo, también emite una señal acústica fuerte.

Los interruptores de prueba de corriente residual (RCD) se pueden activar utilizando el botón de prueba integrado y, por lo tanto, se puede verificar rápidamente su funcionamiento.

- ▶ Prueba de voltajes AC/DC hasta 1000V
- ▶ Polaridad indicada en display para medidas DC
- ▶ Comprobación de rotación para 1 fase
- ▶ Medida de resistencia hasta 2000 Ω
- ▶ Teste de continuidad acústico y LED
- ▶ Comprobador RCD
- ▶ IP-64 resistente agua y polvo
- ▶ Safety: EN 61243-3; TUV / GS; CAT III 1000 V / CAT IV 600 V
- ▶ Accesorios: bolsa, baterías y manual de instrucciones.

Display 3 1/2 digit LCD-Display, max. 1999

Voltage range 6 V ... 1000 V AC / DC

LCD

Voltage range LED 12/24/50/120/230/400/690/1000 V AC/DC

Resolution 1 V AC/DC

Accuracy +/- 3 % + 5 dgt.

Voltage frequency 40 ... 400 Hz

range

Resistance range 0 ... 1999 Ω

Dimensiones: 70 x 255 x 30 mm

Peso: 270g

EAN: 4250569405112

P 3705

capacímetro digital - ohmmetro - diode test - hfe - continuidad

Este capacímetro digital te proporciona una experiencia fácil y precisa dedicada, únicamente a medir la capacitancia y la resistencia entre otras funciones extras. Tiene un diseño robusto y portable. Este modelo tiene funciones extra cómo medir resistencia, transistores, diodos y test de continuidad con pitido. Tiene un amplio rango de valores capacitivos, toma medidas precisas y puede usarse para medir todo tipo de elementos capacitivos en una PCB, cables etc.

- ▶ Test de Diodo y Continuidad
- ▶ hFE test
- ▶ EN 61010-1; CAT II
- ▶ Accesorios: funda de transporte, sondas, pila y manual

Resistance:	20/2000/2/20/200 kΩ/2/20/200/2000 MΩ ± 0,8 %; 1 dgt.
Capacitance:	200 pF/2/20/200 nF/2/20/200 μF/2/20 mF ± 0,5 % + 10 dgt.
Operation voltage:	9 V battery
Dimensiones:	85 x 175 x 40 mm
Peso:	300 g
EAN:	4250569400957



P 3730 Medidor de inductancia, capacitancia y resistencia

¡No se puede pedir más por menos! Se trata de un nuevo multifunción de bajo precio que combina inductómetro para medir bobinas y capacímetro para medir capacitancias como principales. Además también puedes medir resistencia, test de continuidad y diodo. Destaca por su gran rango de valores (2nF ... 200 uF y 2mH ... 20H) y su buena precisión. Cuenta con un display de 3 1/2 dígitos de 21 mm. Las inductancias pueden ser medidas en el socket especial, o a través de los cocodrilos de conexión que trae de serie.



- ▶ *hFE test*
- ▶ *Test de diodo y continuidad*
- ▶ *Indicador de batería baja*
- ▶ *EN 61010-1; CAT II*
- ▶ *Accesorios: funda de transporte, sondas de test, sonda de temp K-type con adaptador, pilas y manual*

Capacitance:	2/20/200 nF/2/20/200 µF ± 1,0 % + 5 dgt.; 1 pF
Inductance:	2/20/200 mH/2/20 H ± 2,0 % + 8 dgt.; 1 µH
Resistance:	200 Ω/2/20/200 kΩ/2/20 MΩ; ± 0,8 % + 1 dgt.; 0,1 Ω
Sample rate:	2 - 3 x per sec.
Operation voltage:	9 V battery
Dimensiones:	85 x 175 x 40 mm
Peso:	300 g
EAN:	4250569400988

P 2695 comprobador digital de aislamiento, 3 1/2 dígitos, 125/250/500/1000V ; 4000MΩm

Todos los equipos eléctricos e instalaciones necesitan ser seguras para los usuarios y los mismos sistemas. Conductores de electricidad necesitan ser aislados unos de otros, para no crear peligro o consumos innecesarios. Un circuito mal aislado puede crear corrientes de fuga que pueden ser peligrosas y disparar tu GFCI, RCCB o ELCB. Cada país regula estos niveles, donde un aislamiento es aceptable. Comprobar la continuidad de los cables, conexiones de los circuitos, cierre de contactos, los llamados

- ▶ Gran Dual-LCD con barra gráfica y luz trasera
- ▶ MIN/MAX recording y Data-Hold
- ▶ Auto descarga de voltajes capacitivos para protección del usuario
- ▶ Circuito de seguridad activo previene el test si el voltaje encontrado es >30V
- ▶ Indicador de batería baja
- ▶ Auto power off
- ▶ TÜV/GS, EN-61010-1; CAT III 1000 V
- ▶ Accesorios: funda, baterías, sondas de prueba y manual

Insulation resistance:	4/40/400/4000 MΩ - 1 kΩ; ± 2 % + 10 dgt.
Test voltage:	125/250/500/1000 V; +10% / -0 %
Short circuit current:	< 1 mA
Test current:	1 mA with 125 kΩ load at 125 V 1 mA with 250 kΩ load at 250 V 1 mA with 500 kΩ load at 500 V 1 mA with 1 MΩ load at 1000 V
AC voltage:	750 V - 1 V; ± 1,2 % + 10 dgt.
DC voltage :	1000 V - 1 V; ± 0,8 % + 3 dgt.
Resistance:	40/400 Ω - 10 mΩ; ± 1,2 % + 3 dgt.
Operation voltage :	6 x 1,5 V AA (UM-3) batteries
Dimensiones:	92 x 200 x 50 mm
Peso:	700 g
EAN:	4250569400544



P 2700

Medidor de resistencia a tierra ~ 0 - 2000 Ω ~ CAT III 1000 V ~ con picas y cables de conexión



Comprobador de resistencia a tierra digital diseñado para medir la resistencia a tierra usada en equipos eléctricos así como instalaciones eléctricas también. Puede ser usado para mediciones de otras resistencias regulares, resistencias líquidas, voltajes AC, voltajes DC y resistencia eléctrica. Este probador de resistencia a tierra tiene un amplio abanico de usos para probar las resistencias a tierra de instalaciones eléctricas, redes de telecomunicaciones, sistemas de tracción eléctrica etc. Ideal para electricistas instaladores, según el reglamento REBT

- ▶ Doble pantalla de 3 1/2 dígitos LCD (max. 2000 counts) con luz trasera
- ▶ Ajuste automático a Zero
- ▶ Auto-apagado
- ▶ Indicador de batería baja
- ▶ Función de Data-hold
- ▶ Accesorios: funda de transporte, sonda de prueba: roja 15m, amarilla 10m, verde 5, 2 picas de metal a tierra, baterías y manual

Earth voltage: 200 V; 0,1 V; ± 3,0 % + 3 dgt.

Earth ranges: 20/200/2000 Ω ± 2,0 % + 3 dgt.

Test current: 2 mA ; 840 Hz

DC voltage range: 1000 V; 1 V; ± 0,8 % + 3 dgt.

AC voltage range: 750 V; 1 V; ± 1,2 % + 10 dgt.

Resistance: 200 kΩ; 0,1 kΩ; ± 1,0 % + 2 dgt.

Operation voltage: 6 x 1,5 V AA (UM-3) batteries

Dimensiones: 92 x 200 x 50 mm

Peso: 700 g

EAN: 4250569400551

P 2710

comprobador de diferencias RCD-Tester

Los diferenciales automáticos de corriente residual se utilizan para protección personal y desconectan un circuito cuando se detecta un fallo de corriente, que fluye a través de la toma de tierra protectora (PE). Este probador RCD determina la corriente de disparo y el tiempo de disparo de los interruptores del circuito de corriente residual que se usan en cada nuevo edificio, de acuerdo con las regulaciones actuales de construcción. Las diversas corrientes y características de prueba seleccionables del FI permiten un uso flexible de este instrumento. Los probadores de FI permiten que fluya un fallo de corriente y determinan a qué fallo de corriente reacciona la FI. Además, se mide el tiempo reacción. Estos dos parámetros de corriente de disparo y tiempo de disparo son las características relevantes para la medir la seguridad de un diferencial RCD

- ▶ Pantalla LCD de 3 dígitos con luz de fondo.
- ▶ Prueba RCD normal (N) o selectiva (S)
- ▶ Medidas estándar aplicables: IEC 61557-6, NF EN 61557-6, VDE 0413-6
- ▶ EN-61010-1; CAT III 600 V, IP40, carcasa con doble aislamiento.
- ▶ Accesorios: caja de transporte, cables de prueba, baterías y manual de usuario.

Nominal test current:	10/30/100/500/1000mA
Current selection:	0.5 x, 1 x, 2x, 5 x nominal current
Trip time:	10-2000 ms at 0.5 x 10-500 ms at 1x 10-150 ms at 2x 10-40 ms at 5x
Ramp test:	0.4 x to 1.4 times nominal rated current
RCD Types:	Type-A, Type-AC
Operation voltage:	6 x 1,5 V AA (UM-3) batteries
Dimensiones:	92 x 200 x 50 mm
Peso:	700 g
EAN:	4250569404672



P 2715 comprobador digital de bucle LOOP/ PSC Tester



Los probadores de bucle digitales se utilizan para probar la seguridad de los sistemas eléctricos. Estos dispositivos miden la impedancia del bucle en cortocircuito entre los conductores externos de un circuito, calculando la corriente de cortocircuito prospectiva (PSC). La protección del circuito (diferencial) debe activarse a una corriente más baja que la corriente de cortocircuito potencial para evitar el calentamiento excesivo de las líneas y, por lo tanto, un peligro de incendio.

- ▶ Pantalla LCD de 3 1/2 dígitos con luz de fondo.
- ▶ Para medir la impedancia de bucle.
- ▶ Para medir la corriente anticipada de cortocircuito.
- ▶ Comprueba la red y el cableado adecuado antes de la medición.
- ▶ EN-61010-1; CAT III 600 V, carcasa con doble aislamiento.
- ▶ Accesorios: caja de transporte, cables de prueba, baterías y manual de usuario.

Loop Impedance: 20Ω/200Ω/2000Ω

Resolution 0,01Ω/0,1Ω/1Ω

(Loop):

Prospective Short 200A/2kA/20kA

Current:

Resolution (PSC): 0,1A/1A/10A

AC Voltage: 50~250V

Accuracy (ACV): +/-2% +/- 5 dgt.A020

Operation voltage: 6 x 1,5 V AA (UM-3) batteries

Dimensiones: 92 x 200 x 50 mm

Peso: 700 g

EAN: 4250569404702



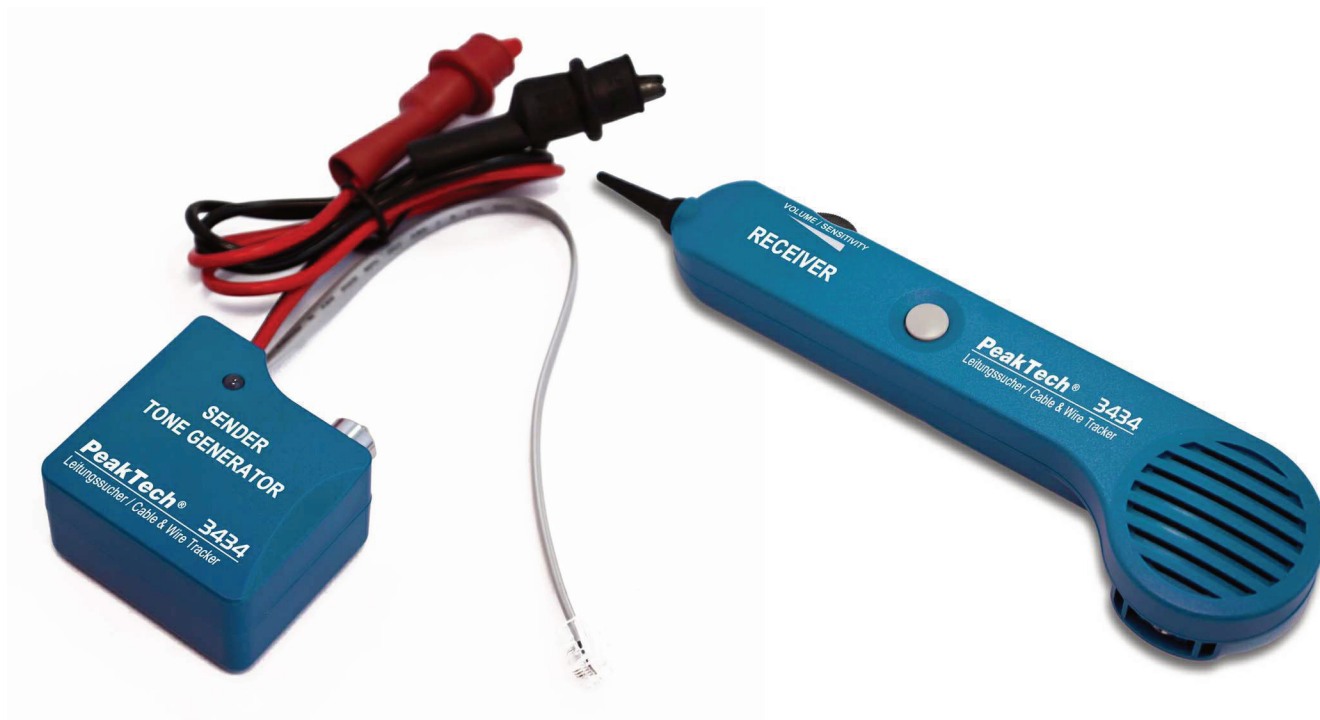
P 2755 comprobador de instalaciones eléctricas ~ TFT-color display ~ so-card ~ usb ~ bluetooth

Esta combinación innovativa de medidor para comprobar instalaciones eléctricas según el VDE 0100 convence por su

gran rendimiento en el rango de high-end. Gracias a su gran pantalla TFT de 3.5

- ▶ 8.9 cm (3.5)
- ▶ Para medidas acorde con: DIN VDE 0100/0413, EN 61557-6, EN 61008, EN 61009 y IEC 60364
- ▶ Interfaz bluetooth para transferencia de datos a tu tablet o smartphone (Android/iOS)
- ▶ Rápida medida de impedancia de lazo de alta corriente
- ▶ Modo variable de la corriente para prueba de RCD
- ▶ Indicación de PASA/FALLA para pruebas RCD
- ▶ Selección de medida de tensión entre L-N, L-PE y N-PE
- ▶ Resolución de mΩ para medidas de resistencia
- ▶ Interfaz USB para evaluación en un PC
- ▶ Memoria interna y externa SD para guardar los datos
- ▶ EN 61010-1; CAT III 600 V, TÜV/GS
- ▶ Accesorios: funda de transporte, cinta para colgar la funda, sondas de prueba, pinzas de prueba, sondas de aislamiento, cargador universal, cuerda de tierra, cargador para coche, baterías recargables, manual y software CD.

Display:	8.9 cm / 3.5" TFT Display; 320 x 240 Pixel
Interface:	USB, Bluetooth, SD-Card
Test Standards:	EN 61557-6, EN 61008, EN 61009 & IEC 60364
Functions:	RCD-Test, Loop/Pfc, V, Low Ohm, RE, Insulation
L-PE:	0.23 Ω ~ 999 Ω ; +/- 5% + 6 dgt.
L-N:	0.23 Ω ~ 999 Ω ; +/- 4% + 4 dgt.
RCD Current Multiplier:	x ½ ; x 1 ; x 2 ; x 5 ; +/- 1% + 1 ms.
RCD Current:	10 mA, 30 mA, 100 mA, 300 mA, 650 mA, 1 A
RCD Trip-Time (max.):	½ IΔN: 1999 mS; IΔN: 500 mS; 2xIΔN: 150 mS; 5xIΔN: 40 mS
Voltage measurement:	80 ~ 500 V AC / DC ; +/- 2% + 2 dgt.
Frequency:	45 ~ 65 Hz ; +/- 2 Hz
Insulation-Test:	0.125 Ω ~ 1000 MΩ @ 125 V / 250 V / 500 V / 1000 V; +/- 3% + 2 dgt.
Peso:	1560 g
EAN:	4250569403002



P 3434 detector de voltaje 50V - 1000V AC - sin contacto

Muy fácil de usar, detección sin contacto para voltajes desde 50V a 1000V AC. Perfecto para usar con enchufes, interruptores de pared, soportes de lamparas o contra el aislamiento de cables. Perfecto para detectar líneas y caminos de cables a través de la pared. si cualquier voltaje AC es detectado dentro del campo de medida, este es

visualmente mostrado con una luz LED roja parpadeante. También tiene la opción de alertas audibles. ambas señales varían su frecuencia de parpadeo o sonido dependiendo de la proximidad. Cuando la punta esta iluminada de verde, significa que no voltaje ha sido detectado

- ▶ Alertas visuales y de sonido si algún voltaje es detectado
- ▶ Power ON/OFF
- ▶ Perfecto para circuito tos de 50 hz / 60 hz
- ▶ Perfecto tamaño para bolsillo
- ▶ Toda la superficie es no conductiva
- ▶ Contiene luces parpadeantes con ON/OFF
- ▶ EN61010-1; CAT III 1000V
- ▶ Accesorios: Batería y manual

Operation range:	90 ~ 1000 V AC; 50/60 Hz
Operation temperature:	-10 ... +50°C
Operation voltage:	2 x 1,5 V AAA (UM-4) batteries
Dimensiones:	157 x 26 mm
Peso:	50 g
EAN:	4250569404481

P 6225A

1 - 30 V/0 - 5 A - DC Fuente de Alimentación conmutada para Laboratorio

Esta fuente de alimentación conmutada (SMPS) es ideal y de muy buen tamaño y bajo peso para aplicaciones en el área de educación y hobbistas. La alta visibilidad de su display, la fácil operación y el bajo peso así como su diseño delgado son excelentes para espacios educativos o mesas de hobbistas. También es un buen ejemplar para áreas de servicios técnicos.

- ▶ Display azul LED para mostrar el voltaje de salida y valores de corriente
- ▶ Alta eficiencia >85%
- ▶ Bajo rizado & ruido
- ▶ Protección contra cortos, sobre carga y sobre temperatura
- ▶ Voltaje ajustable de 1~30 V
- ▶ EN 61010-1
- ▶ Accesorios: Cable de alimentación y manual.

Output voltage 0 ~ 30 V DC

(fixed):

Output current: 0 ~ 5 A DC

Ripple & noise: ≤ 3 mV RMS; ; ≤ 3 mA RMS

Load regulation: ≤ 0.01% + 5 mV

Line regulation: ≤ 0.01% + 1 mV

Display accuracy: +/- 0,1% + 2 dgt.A023

Protection: Overload, overtemperature, short circuit protections by constant current circuitry and output overvoltage

Operating voltage: 115/240 V AC; 50/60 Hz

Dimensiones: 80 x 160 x 260 mm

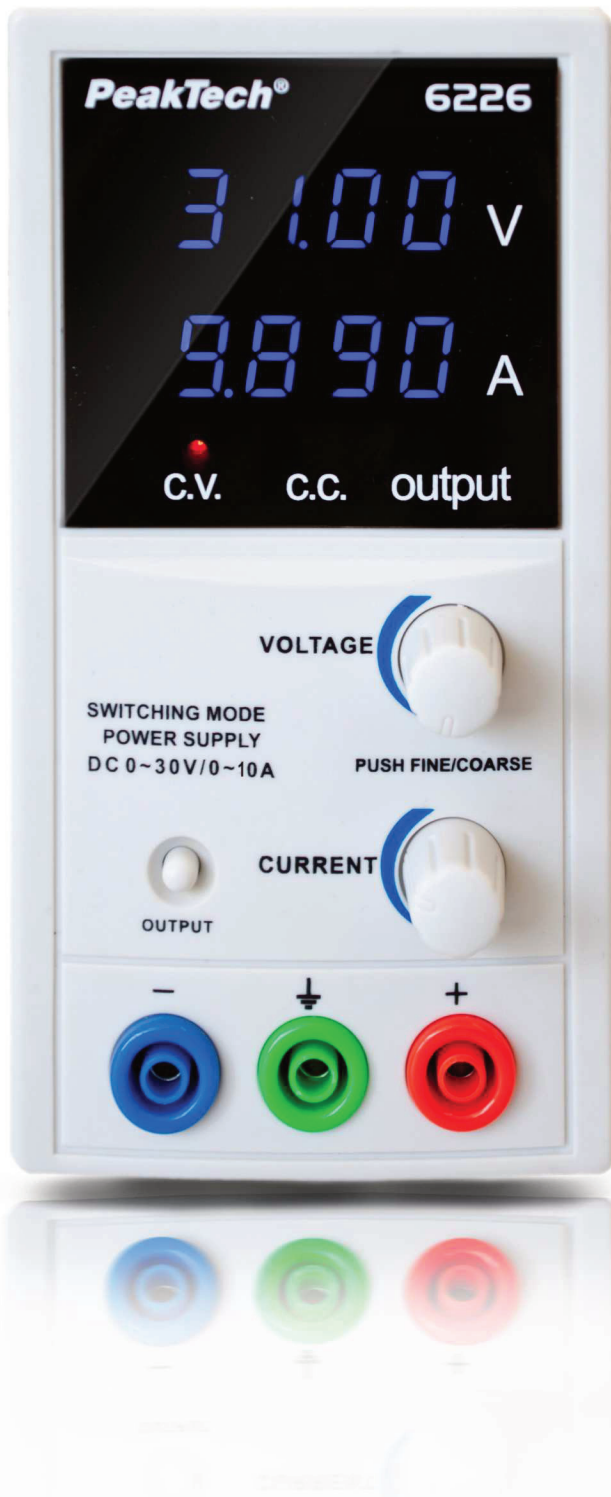
Peso: 1,5 kg

EAN: 4250569403910



P 6226

Fuente de alimentación conmutada de laboratorio DC 0 - 30 V / 0 - 10 A



Esta fuente de alimentación de modo de conmutación es ideal por su forma muy práctica y bajo peso para aplicaciones en el área de desarrollo y educación. La corriente y el voltaje se ajustan mediante potenciómetros digitales, por lo que ambos valores también se pueden ajustar cuando se desconectan los enchufes de salida. Al presionar el interruptor respectivo, la solución de configuración se puede cambiar de 10 mA a 100 mA o de 10 mV a 1 V. La alta visibilidad de la pantalla, la fácil operación y el bajo peso, así como el diseño delgado son excelentes condiciones para su uso en el área de educación y servicio.

- ▶ Pantalla LED azul para mostrar el voltaje de salida y los valores actuales
- ▶ Rango de voltaje ajustable: 0 ~ 30 V; Rango de corriente: 0 ~ 10 A
- ▶ Preselección de voltaje y corriente con salida conmutable
- ▶ Modo CC (corriente constante) y CV (voltaje constante) con carga conectada
- ▶ Protección contra cortocircuito, sobrecarga y sobretensión.
- ▶ Apagado automático en corto circuito como protección
- ▶ EN 61010-1
- ▶ Accesorios: Cable de alimentación y manual.

Tensión de salida: 0 ~ 30 V CC

Corriente: 0 ~ 10 A DC

P. de salida: 300 W

Volt. de pantalla: 10mV (0 a 30V)

Mostrar corriente: 1 mA (0 a 9,9 A); 10mA (de 10A)

Ondulación y ruido: ≤ 10 mV RMS; ≤ 10 mA RMS

ruido:

Precisión de la pantalla: +/- 0,5% + 5 dgt.

protección:

Sobrecarga, sobretensión, protección contra cortocircuitos por circuitos de corriente constante y sobretensión de salida

Dimensiones: 80 x 160 x 260 mm

Peso: 1,6 kg

EAN: 4250569403705

P 6080 A

Fuente de alimentación digital de alta precisión 0 - 15 V / 0 - 3 A DC

Esta fuente de alimentación cuenta con un diseño moderno construido especialmente para centros educativos y centros de servicio. Las pantallas LCD de 16 mm permiten al usuario leer los valores fijos, rápidamente y de forma precisa, para las salidas tanto de voltaje como de corriente constantes. Son continuamente ajustables.

La fuente es constantemente regulable en voltaje y tensión.

- ▶ Protección contra cortocircuitos y sobre tensión
- ▶ 16mm LCD con luz trasera
- ▶ 4 mm jacks de connexion
- ▶ Diseño sin ventilador
- ▶ Disponible: verano 2019
- ▶ Safety: EN-61010-1 Safety Transformer: EN-61558-2-6
- ▶ Accesorios: cable de alimentación y manual

Output voltage:	0 - 15 V DC
Output current:	0 - 3 A DC
Output power:	45 W
Residual ripple	0,5 mV rms
(U):	
Residual ripple (I):	3 mA rms
Operation voltage:	115/230 V AC; 50/60 Hz
Dimensiones:	95 x 160 x 225 mm
Peso:	2 kg
EAN:	4250569401473



P 6227

Fuente de alimentación de laboratorio DC 0-60 V / 0-6 A con LCD a color y 2 x USB



Esta fuente de alimentación de laboratorio recientemente desarrollada ofrece una salida principal controlable de 0 ... 60 V o 0 ... 6 A DC con una potencia continua máxima de 150 W.

Si usas una carga de hasta 2.5A, puedes configurar el voltaje de salida hasta 60V. Si deseas utilizar una corriente más alta de hasta 6A, configura la carga a un máximo de 25V. Por supuesto, todas las etapas también son ajustables entre ellas, p. 30V / 5A, 40V / 3.7A o 50V / 3A.

El ajuste de corriente y voltaje también se puede hacer cuando la salida está apagada. Al presionar el regulador de corriente o voltaje, la resolución de ajuste se puede variar por dígitos, cambiando de 1 mA a 100 mA o de 10 mV a 1V.

Debido a la alta gama de funciones y la operación simple con la mejor relación precio-rendimiento, esta fuente de alimentación de laboratorio es ideal para el sector de educación, hobby, desarrollo y servicios.

- ▶ Pantalla LCD azul que muestra el voltaje y corriente de salida
- ▶ Pantalla LCD verde que muestra el voltaje y corriente de salida USB
- ▶ Rango de voltaje ajustable: 0 ~ 60V a 0 ~ 2.5A y 0 ~ 25V a 2.5 ~ 6A
- ▶ Preselección de voltaje y corriente con salida conmutable
- ▶ C.C. (Corriente constante) y C.V. Modo (voltaje constante) con carga conectada
- ▶ Protección contra cortocircuito, sobrecarga y sobretensión.
- ▶ Accesorios: cable de alimentación, cables de conexión y manual.

Output Voltage: 0 ~ 60 V DC (@2,5 A)

Output Current: 0 ~ 6 A DC (@ 25 V)

Output Power: 150 W

Display 10mV

Resolution (V):

Display 1mA

Resolution (A):

Ripple & noise: ≤ 5 mV RMS; ≤ 20 mA RMS

Display accuracy: +/- 0,5% + 5 dgt.

Dimensiones: 80 x 160 x 260 mm

Peso: 1,6 kg

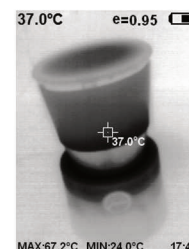
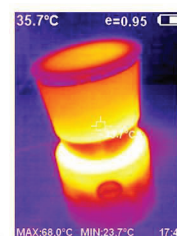
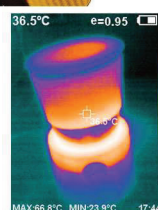
EAN: 4250569404924

P 5610 A cámara termográfica 220 x 160 px. -20 ° C ... 300 ° C con grabación de fotos y USB

La PeakTech 5610 A es una cámara de imagen térmica versátil con una resolución de 220x160 píxeles térmicos, lo que hace que las diferencias de temperatura sean fáciles de ver para cualquier usuario.

Aproveche este nuevo desarrollo para encontrar puentes térmicos en termografía, fugas en equipos y sistemas de tubos o rastrear tuberías de calefacción en paredes y pisos. En ingeniería eléctrica, esta cámara termográfica ofrece la posibilidad de encontrar problemas de contacto y resistencias de contacto fácilmente, en subdistribuciones y, por lo tanto, para evitar un riesgo de incendio a tiempo.

- ▶ Pantalla LCD a color de 2.8" y navegación de menú gráfico.
- ▶ Resolución de imagen térmica de 220 x 160 píxeles.
- ▶ Fotografías con cámara digital integrada.
- ▶ Imágenes con factor de emisión y valores de medición e imágenes con documentación de fecha y hora.
- ▶ Cinco pasos para la superposición de fotos térmicas.
- ▶ Cinco paletas de colores (espectro, hierro, frío, blanco, negro)
- ▶ Punto de mira y visualización de punto frío / punto caliente.
- ▶ Visualización de valor mínimo y máximo.
- ▶ Interfaz USB para transferencia de datos.
- ▶ IP 54 a prueba de polvo y salpicaduras de agua.
- ▶ Accesorios: estuche, cable USB, cargador y manual de usuario.

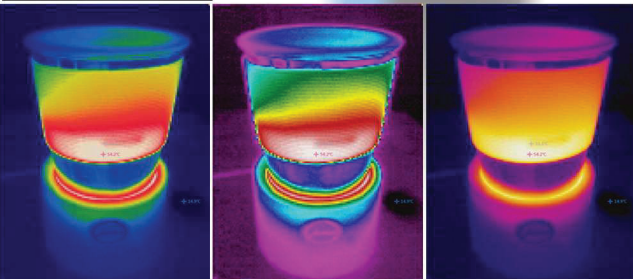
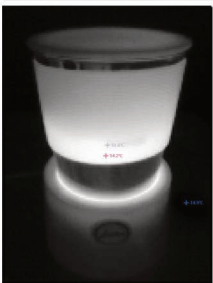


Resolution:	220 x 160 Pixel
Temp. Range:	-20°C ... 300°C / -4°F ... 572°F; 0,1° Resolution
Accuracy:	+/- 2% +/- 2°C
Display:	70 mm (2,8") Color TFT
Thermal Sensivity:	0.07°C
Wave Length:	8 ... 14 μm
Field of View (FOV):	27° x 35°
Emissivity:	0.01 ~ 1.0
Image Frequency:	9 Hz
Storage Internal:	> 20000 pictures
Data Interface:	USB
Operation voltage:	2000 mAh / 3.7 V battery
Dimensiones:	72 x 226 x 95 mm
Peso:	390 g
EAN:	4250569404900

P 5615

cámara térmica 160x120 px.
-20 ° C ... 550 ° C con interfaz
USB y software de análisis

La PeakTech 5615 es una cámara de imagen térmica completa con una resolución térmica de 160x120 puntos de imagen térmica y un sensor de alta calidad, que hace visibles incluso las diferencias de temperatura más pequeñas. Todas las imágenes térmicas se pueden abrir y evaluar con el software. Utilice este nuevo desarrollo, por ejemplo, para encontrar puentes térmicos en termografía, fugas en sistemas y sistemas de tuberías o rastrear tuberías de calefacción en paredes y pisos. En ingeniería eléctrica, esta cámara termográfica ofrece la posibilidad de encontrar problemas de contacto en cuadros eléctricos, y así prevenir un riesgo de incendio a su debido tiempo.



- ▶ Tecnología moderna de imagen térmica por infrarrojos
- ▶ Pantalla LCD a color de 2.4
- ▶ Resolución de imagen térmica de 160 x 120 píxeles
- ▶ Rango de medición de alta temperatura hasta + 550 ° C
- ▶ Sensor de imagen térmica de alta calidad con alta sensibilidad a la temperatura
- ▶ Imagen térmica rápida con 25 Hz
- ▶ Cuatro paletas de colores (hierro, arco iris, blanco, negro)
- ▶ Interfaz USB para transferencia de datos
- ▶ IP 54 protegido contra polvo y salpicaduras de agua
- ▶ Accesorios: cable USB, software, cargador y manual de usuario

Resolution:	160 x 120 Pixel
Temp. Range:	-20 ° C ... 550 ° C / -4 ° F ... 1022 ° F; Resolución de 0.1 °
Accuracy:	+/- 2% ~ +/- 2 ° C
Display:	2.4
Thermal Sensivity:	<40 mK
Wave Length:	8 ... 14 µm
Field of View	37,2 ° x 50 °
(FOV):	
Emissivity:	0.01 ~ 1.0
Image Frequency:	25 Hz
Storage Internal:	Micro SD - 8 GB
Data Interface:	USB
Operation voltage:	2000 mAh / 3.7V Battery
Dimensiones:	59 x 196 x 78 mm
Peso:	aprox.350 g
EAN:	4250569404962

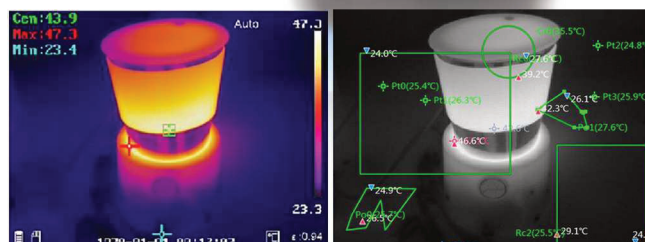
P 5620 cámara térmica 384x288 px. - 20 ° C ... 550 ° C USB, WIFI, BT y software

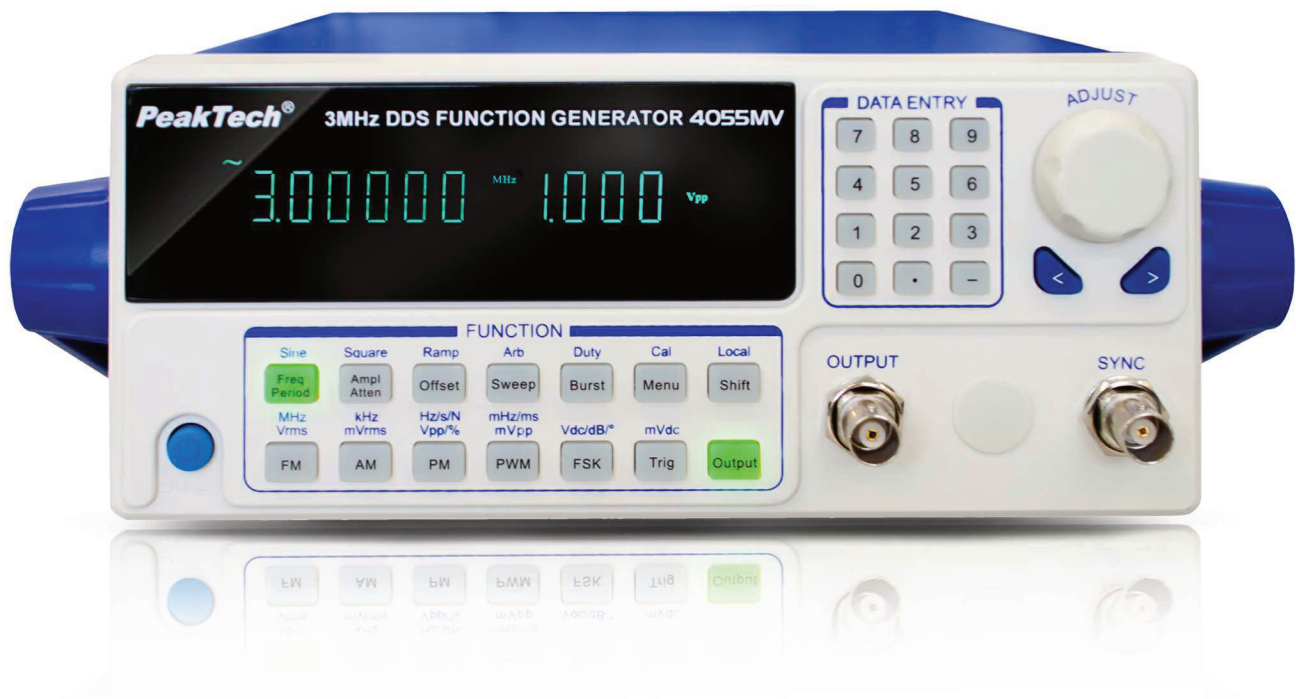
La PeakTech 5620 es una cámara de imagen térmica profesional con una alta resolución térmica de 384x288 píxel y una variedad de excelentes características para trabajos en termografía de edificios o uso industrial. Además de la pantalla de imagen térmica pura, este nuevo desarrollo también ofrece una pantalla PIP (imagen en imagen), en la que la grabación de imagen real se combinan con la imagen térmica para garantizar una visualización aún mejor. Se puede grabar video y audio. Todas las imágenes térmicas se pueden abrir y evaluar con el software adjunto, por lo que también se pueden realizar cambios, por ejemplo, en la selección de paletas.

- ▶ 3.5
- ▶ Resolución de imagen térmica de 384 x 288 píxeles
- ▶ Rango de medición de alta temperatura hasta + 550 ° C
- ▶ Sensor de imagen térmica de alta calidad con alta sensibilidad a la temperatura
- ▶ Siete paletas de colores (hierro, arco iris, blanco, negro ...)
- ▶ Grabaciones de fotos y videos con comentarios de audio
- ▶ Interfaces WiFi, USB y Bluetooth
- ▶ IP 54 protegido contra polvo y salpicaduras de agua
- ▶ Accesorios: estuche rígido, 2 baterías de Li-Po, cargador, correa de transporte, cable de conexión, software e instrucciones



Resolution:	384 x 288 píxeles
Temp. Range:	-20 ° C ... 550 ° C / -4 ° F ... 1022 ° F; Resolución de 0.1 °
Accuracy:	+/- 2% ~ +/- 2 ° C
Display:	Pantalla táctil TFT de 3.5
Thermal Sensivity:	<40 mK
Wave Length:	8 ... 14 µm
Separación Pixels:	17 µm
FOV:	37,2 ° x 28,5 °
Image Frequency:	25 Hz
Storage Internal:	Micro SD - 64 GB
Data Interface:	USB, WiFi, Bluetooth
Operation voltage:	5000 mAh / 3.7V Battery
Dimensiones:	100 x 244 x 104 mm
Peso:	aprox. 660 g
EAN:	4250569404979





P 4055 MV Generador de funciones DDS 10 µHz - 3 MHz

Este instrumento es la fuente de señal más versátil utilizada como generador de función de barrido DDS de 3 MHz y generador de impulsos, y ofrece una amplia gama de

aplicaciones tanto en electrónica analógica como digital, como educación, servicio, fabricación e ingeniería.

- ▶ Pantalla LED de 6 dígitos
- ▶ Precisión de alta frecuencia: hasta el nivel de 10-5
- ▶ Resolución de frecuencia de 10 µHz para todo el rango de frecuencia
- ▶ Sin limitación para toda la gama, configuración digital directamente
- ▶ La función de barrido de frecuencia, punto de inicio y punto final se puede establecer arbitrariamente
- ▶ Se puede seleccionar la frecuencia o período, el valor virtual de amplitud o el valor pico-pico
- ▶ Funcionamiento del teclado, configuración digital directa o ajuste continuo
- ▶ Equipado con interfaz de dispositivo USB
- ▶ Amplificador de potencia de 10 W incluido
- ▶ EN 61010-1; CAT II
- ▶ Accesorios: cable de alimentación, cable de interfaz USB, software para Windows 2000 / XP / VISTA / 7/8/10, cable BNC y manual de operación

Rango de frecuencia:	10 µHz - 3 MHz
Formas de onda:	16 formas de onda como seno, cuadrado, triángulo, etc.
Res. de frecuencia:	10 µHz
Distorsión armónica:	-40 dBc
Distorsión total:	<1%
Ciclo de trabajo:	1 - 99%
Rango de amplitud:	0-20 Vpp
Desplazamiento de amplitud:	± 10 V
Res. de amplitud:	5mVpp
Modulación:	FM, AM, PM, PWM, FSK
Frecuencia de modulaciones:	40 mHz ~ 20 kHz (FSK: 40 mHz ~ 100 kHz)
Dimensiones:	255 x 100 x 310 mm
Peso:	2 kg
EAN:	4250569402494



P 9020 A Medidor DVB-C / S2 / T2 con pantalla de 7"

Este medidor DVB potente y de nuevo desarrollo para la búsqueda de señales en sistemas de antena de TV por cable, satélite o terrestre ofrece amplias funciones para el uso diario al instalar o verificar sistemas de TV. Al combinar los tres formatos de transmisión DVB (DVB-C / C2, DVB-S / S2 y DVB-T / T2), el usuario puede verificar todos los sistemas de televisión disponibles actualmente. Con la interfaz de usuario gráfica con control de menú, todas las funciones requeridas, como la búsqueda de satélites con la configuración de LNB asociada, el cálculo del ángulo de la antena de satélite, la búsqueda de la red de cable, la búsqueda de programas de la antena doméstica digital y el analizador de espectro disponible para cada medición. Las interfaces integradas proporcionan una conexión al televisor a través de HDMI y, por lo tanto, como un reemplazo completo para un receptor defectuoso. Esto permite identificar y corregir rápidamente una fuente de error. Para la transferencia de nuevos equipos,

se puede almacenar y exportar un protocolo con transmisores / transpondedores encontrados. La entrada AV / IN y AV / OUT, que se usa para verificar fuentes de video externas, cámaras de CCTV o para mostrar el contenido de la pantalla en monitores externos y dispositivos de salida, completa las excelentes funciones de este dispositivo, así como la captura de pantalla y la grabación de video. Función del programa de TV en un almacenamiento USB conectado. Las cámaras IP pueden verificarse a través de la nueva interfaz WiFi o LAN, y la función de red también se usa para verificar rápidamente las redes encontradas con un ping integrado para la conexión a Internet. La energía es suministrada por la batería integrada, el adaptador de corriente incluido. Estas muchas características importantes hacen de este dispositivo el compañero ideal para cualquier electricista o técnico de TV en el campo.

- ▶ 18 cm (7") Color-TFT Display
- ▶ Codec H.265 para DVB-T2
- ▶ DVB-C, DVB-S & S2, DVB-T & T2
- ▶ Televisión en vivo en directo
- ▶ Analizador de espectro para todas las funciones DVB
- ▶ Grabadora de TV en formato receptor.
- ▶ Sintonización de canales con protocolo de prueba exportable.
- ▶ 16QAM to 4096 QAM and QPSK / 8PSK demodulación
- ▶ Interfaz WiFi y LAN
- ▶ CCTV y prueba de cámara IP
- ▶ HDMI y AV-IN / OUT y las interfaces USB
- ▶ Ci-Slot - Interfaz común (1.0 estándar)
- ▶ Batería extraíble de litio con 2600mAh
- ▶ Accesorios: Estuche rígido, adaptador de CA, batería de ión de litio, adaptador de 12 V, software, control remoto, cable de video, funda, correa para el hombro y manual

Satellite:	DVB-2 / DVB S2
Demodulación:	QPSK, 8PSK
Terrestre:	DVB-T / T2
Demodulación:	QPSK, 16 / 64 / 256 QAM
Cable TV:	DVB-C / C2
Demodulación:	16 / 32 / 64 / 128 / 256 / 512 / 1024 / 2048 / 4096 QAM
Decodificador de video:	H.265/HEVC/AVC/AVS+, AVC/H.264, MPEG-2, MPEG-4 Part 2, DivX, Xvid, MPEG-1/H.261/H.263, AVS
Interfaces:	1 x Ci-Slot, 1 x LAN, 1 x WiFi Input, 1 x USB 2.0, 1 x HDMI, 1 x AV-IN/OUT; 12V Out; DC12-14 V Input
Power adapter:	100 ~ 240 V AC; 50/60 Hz Input; 14 V/3 A DC Output
Dimensiones:	280 x 180 x 40 mm
Peso:	1100 g
EAN:	4250569404306

Modelo	Descripción	Precio
1650	Pinza Amperimétrica ~ 4.000 Counts ~ 400 A AC/DC con TrueRMS & DMM	74,30 €
1655	Pinza Amperimétrica ~ 40.000 Counts ~ 1500 A AC/DC con TrueRMS & DMM	109,50 €
1665	Pinza Amperimétrica ~ 6.000 Counts ~ 1000 A AC/DC con TrueRMS & DMM	99,00 €
1670	Pinza Amperimétrica ~ 50.000 Counts ~ 1000 A AC/DC con TrueRMS, DMM & BluetoothInterface	135,00 €
4350	Pinza Amperimétrica ~ 4.000 Counts ~ 80 A AC/DC con TrueRMS & DMM	59,00 €
3440	Multímetro Gráfico ~ 50.000 Counts ~1000V AC/DC con DataLogger, TRMS, Bluetooth	189,00 €
3441	Multímetro Digital ~ 60.000 Counts ~ 1000V AC/DC con TrueRMS & IP67	119,00 €
3442	Multímetro Digital ~ 60.000 Counts ~ 1000V AC/DC con TrueRMS, Bluetooth & IP67	139,00 €
3443	Multímetro Digital ~ 6.000 Counts ~ Controles retro-iluminados LED & IP67	79,00 €
3444	Multímetro Digital ~ 6.000 Counts ~ Controles retro-iluminados LED, TrueRMS & IP67	99,00 €
3445	Multímetro Digital ~ 6.000 Counts ~ Controles retro-iluminados LED, TrueRMS, Bluetooth & IP67	109,00 €
3450	Multímetro Digital con Cámara Térmica (80 x 80 px) ~ 50,000 Counts ~ TrueRMS ~ BT	699,00 €
2025	Multímetro Digital ~ 6.000 Counts ~ 600V AC/DC ~ 10A AC/DC ~ Rango Automático con USB	35,00 €
1020 A	3 en 1 - Multímetro de bolsillo con fusible automático - AC/DC - detector de voltaje - 3 1/2 D.	23,90 €
1096	Comprobador de voltaje y polos AC/DC - con Display - 6V - 1000V AC/DC	69,00 €
3705	Resistance- y Capacitance Tester ~ 2000MΩ ~ 20mF	30,30 €
3730	Medidor LCR ~ 2.000 Counts ~ 20MΩ ~ 200μF ~ 20H	43,50 €
2695	Medidor de Aislamiento ~ 4.000 Counts ~ 125/250/500/1000 V ~ 4000 MΩ	125,00 €
2700	Medidor de Resistencia a Tierra con Picas ~ 2.000 Counts ~ 20/200/2000Ω	105,00 €
2710	Comprobador de diferenciales RCD tester	135,00 €
2715	Comprobador de bucle / PSC Tester	145,00 €
2755	REBT Comprobador de Instalaciones Eléctricas con Bluetooth y Pantalla TFT	655,00 €
3434	Detector de cables con generador de tonos	39,00 €
6225 A	Fuente de Alimentación Conmutada DC ~ 0 - 30 V / 0 - 5 A	69,00 €
6226	Fuente de Alimentación Conmutada DC ~ 0 - 30 V / 0 - 10 A	99,00 €
6080 A	Fuente de Alimentación de Laboratorio Lineal ~ 0 - 15 V / 0 - 3 A ~ con Display-LCD	54,10 €
6227	Fuente de alimentación Conmutada DC ~ 0 - 60 V / 0 - 6 A - Display a color 2x USB	109,00 €
5610 A	Cámara Termográfica ~ 220x160 px. ~ -20°C .. 300°C - SD, USB y batería	499,00 €
5615	Cámara Termográfica ~ 160x120 px. ~ -20°C .. 550°C - SD - Batería - IP64 - software	499,00 €
5620	Cámara Termográfica ~ 384x288 px. ~ -20°C .. 550°C - SD - Wifi - Bluetooth - IP64	3.359,00 €
4055 MV	Generador de Funciones 1Ch ~ 10 μHz - 3 MHz ~ con LED-Display y Amplificador	199,00 €
9020 A	Medidor de campo - DVB - C/S2/T2 Meter con 7" Display, H.265 Codec, WiFi y Ci-Slot	549,00 €

PeakTech®

Our worth is measurable.



ee **ELECTRÓNICA
EMBAJADORES**

Electrónica Embajadores
Calle Embajadores, 138
(28045) Madrid
España
Teléfono: +34 914737482
Fax: +34 914737483
email: info@electronicaembajadores.com

Version: 02-2020 SK

PeakTech Prüf- und Messtechnik GmbH

Gerstenstieg 4 • 22926 Ahrensburg - Germany
phone +49 4102 97398-80 • fax +49 4102 7398-99
e-mail info@peaktech.de • www.peaktech.de