

Imprescindible antes de cualquier intervención



**Detectores
De
Tensión**
Bipolares
Baja Tensión

IP
65

600 V CAT IV

- ▲ Conformes a la edición 2 de la norma CEI 61243-3
- ▲ Autoprueba completa integrada
- ▲ Prueba de tensión hasta 690 V_{AC} (16^{2/3} -800 Hz)/750 V_{DC}
- ▲ Prueba de fase unipolar
- ▲ Control del orden de las fases hasta 400 Hz
- ▲ Prueba de continuidad
- ▲ Punta de prueba y cable móviles
- ▲ Encendido y apagado automático
- ▲ Cumplen con los requisitos de las normas EN 50110-1, NF C 18-510-1, ...

La verificación de la ausencia de tensión, un procedimiento perfectamente definido

Al intervenir sobre instalaciones conectadas a la red de distribución eléctrica, se recomienda realizar las medidas sin presencia de tensión (Normas EN 50110-1, NF C 18-510...) para protegerse de riesgos eléctricos.

Las condiciones de seguridad y la desconexión de la instalación se efectúan a través de un procedimiento llamado **la Consignación**.

La ausencia real de tensión debe controlarse con un instrumento específico (UTE C 18-510, anexo V párrafo A7) que cumpla con la norma CEI 61243-3: **el Detector de Tensión**.

La conformidad a la edición 2 de la norma CEI 61243-3 se caracteriza por:

Móviles:

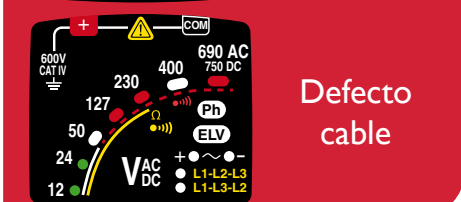
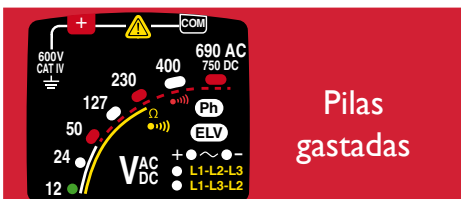
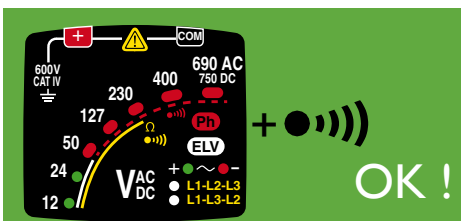
El cable y las puntas de prueba se pueden sustituir con facilidad.

Se pueden utilizar accesorios IP2X con arreglo a la legislación de algunos países.

Los detectores de tensión deben tener un dispositivo de control integrado

Una autoprueba integrada y completa:

- Control de la fuente de alimentación
- Control del funcionamiento de la indicación
- Control de la continuidad de los cables.



Seguridad redundante en caso de defectos de alimentación (pilas)

Independiente, el LED **ELV** (Extra Low Voltage = MBT) se enciende cuando la tensión presente es

$$> 50 V_{AC} / 120 V_{DC}$$

ELV parpadea más rápido cuanto más alta sea la tensión presente.

Dispositivo de protección de un grosor superior a 5 mm

Continuidad

La prueba de continuidad acústica y visual es de 100 Ω ., de acuerdo con la recomendación del anexo B de la norma

La **prueba de continuidad** del **C.A. 760N** es **ampliada** con indicaciones visuales para $R < 2 \text{ k}\Omega$, $60 \text{ k}\Omega$ y $300 \text{ k}\Omega$.

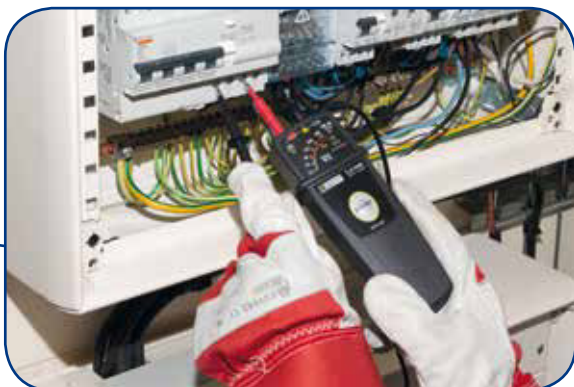
Uso en interior y exterior

Superior a las recomendaciones, el índice de protección **IP65** permite un uso en interior y exterior a partir de $-15 \text{ }^\circ\text{C}$ (tipo N)

Control de Tensión AC y DC

Prioritario y automático, el detector de tensión permite el control visual y acústico de las tensiones AC y DC.

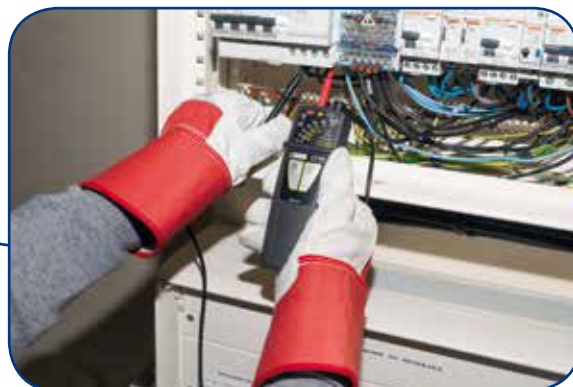
- Una barra analógica
- LED redundante **ELV**
- Señal acústica potente perceptible incluso en un entorno ruidoso
- LED de color **verde** para tensiones < a la **MBT** y de color **rojo** para las tensiones **peligrosas**.



Rotación de fases 2 hilos con microprocesador

Sencilla y rápida, la rotación de fase es útil, incluso para circuitos aislados por un transformador de aislamiento.

La indicación **L1-L2-L3** (o **L1-L3-L2**) es clara y consensuada sea cual sea la convención adoptada (horaria y antihoraria) para la representación vectorial (diagrama de Fresnel)



La continuidad

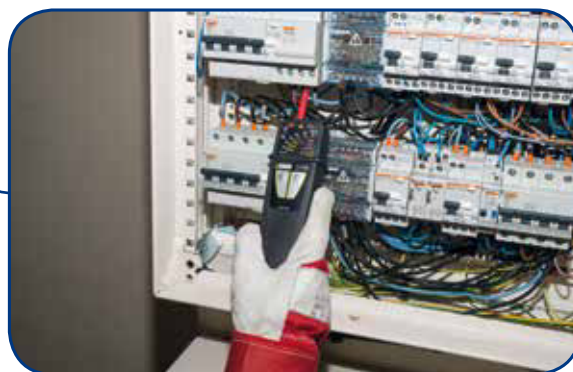
La prueba de continuidad es automática en ausencia de tensión.

No obstante, si una tensión aparece, la detección de tensión es prioritaria.



La detección unipolar de la fase

Un único contacto es suficiente para detectar sencilla y rápidamente la posición de las fases.



CA 751 (opcional): el adaptador para toma de corriente 2P+T europea

El adaptador C.A.751 permite un control visual de la correcta conexión de cualquier toma de corriente 2P+T europea.

Combinado con el DDT, permite identificar las fases y detectar tensión.



Detección de tensión		
Tensión	$12\text{ V} \leq U \leq 690\text{ V}_{AC}$ $12\text{ V} \leq U \leq 750\text{ V}_{DC}$	
Frecuencia	DC, 16 $\frac{2}{3}$ a 800 Hz	
Impedancia de entrada	> 300 k Ω	> 400 k Ω
Corriente pico máx.	3,5 mA _{RMS}	
Indicación de polaridad	Sí	
Indicación de tensión peligrosa	El piloto rojo ELV (Extra Low Voltage) indica que la tensión es superior a la MBT (Muy Baja Tensión de Seguridad) y parpadea más rápido cuanto más alta sea tensión presente	
Identificación Fase/Neutro	Por encima de 50 V (45-65 Hz) Por encima de 150 V (16 $\frac{2}{3}$ -45 Hz)	
Continuidad con zumbador		
Umbral de activación	100 Ω típico (150 Ω max.)	
Prueba de continuidad ampliada	-	2 k Ω , 60 k Ω , 300 k Ω
Corriente de prueba	$\leq 1\text{ mA}$	
Tensión en circuito abierto	$\leq 3,3\text{ V}$	
Protección	hasta 1.000 V	
Rotación de fases	No	Método 2 hilos
Tensión F/F	-	$50\text{ V} \leq U \leq 690\text{ V}_{AC}$
Frecuencia	-	comprendida entre 45 y 400 Hz
Zumbador	Bip discontinuo para la detección de tensión Bip continuo para la continuidad	
Normas y seguridad eléctrica		
	CEI61010 600 V CAT IV	
	CEI61243-3 Ed. 2 relativa a los detectores de tensión (DDT/VAT)	
	CEI61326-1, emisión e inmunidad en medio industrial	
Nivel de protección	Carcasa: IP65 Puntas de prueba (opcional): IP2X	
Condiciones ambientales	utilización desde -15 °C hasta +45°C/20 hasta 95% HR	
Alimentación	2 pilas 1.5V (AAA y LR3)	
Autonomía	7500 mesures de 10s	7.000 medidas de 10 s
Dimensiones / Peso	163 x 64 x 40 mm / 210 g	



* Puntas de prueba IP2X

* Un sistema ingenioso para guardar punta de prueba y cable



Para realizar pedidos

C.A 740N	P01191741Z
C.A 760N	P01191761Z
Suministrado en blister con 1 cable con punta de prueba negra Ø2 mm con tapón de seguridad de plástico, 1 punta de prueba roja Ø2 mm con tapón de seguridad de plástico, 1 correa, 2 pilas 1,5V LR03/AAA y 1 manual de instrucciones en 5 idiomas.	
C.A. 751 Comprobador de toma de corriente (el adaptador para los enchufes 2P+T)	P01101997Z
Punta de prueba roja, cumple con IEC 61243-3	P01102008Z
Cable negro con punta de prueba, cumple con IEC 61243-3	P01102009Z
Adaptador para pequeña pértiga de seguridad (juego de 2)	P01102034
Tapón de seguridad de plástico para punta de prueba D2 (x10) ...	P01102033
Juego de 2 cables 0,25 m y 0,85 m con puntas Ø4 IP2X	P01295285Z
Juego de 2 cables 1,5 m con puntas Ø4 IP2X	P01295462Z
Bolsa MF 120 x 200 x 60	P01298074
Estuche 200 x 100 x 40	P01298065Z
Correa	P03100824

